

# КЛЮЧИ

Трубные ключи RIDGID® известны во всем мире своей великолепной прочностью и эксплуатационной надежностью. Фирменный надежный трубный ключ, показанный ниже, завоевал признание профессионалов, работающих с трубами, его используют уже более 80 лет, поскольку он отлично выполняет свои функции каждый раз, как и в первый. Имеется широкий ассортимент трубных ключей RIDGID различных целевых конструкций, а также ключи с рукоятями из алюминиевого сплава, облегчающего вес ключа на 40%.

## Легендарный трубный ключ

Перемещающаяся верхняя щека для быстрого захвата.



Деления шкалы верхней щеки показывают приблизительный размер зева ключа для труб различного диаметра.

Регулировочная гайка с накаткой облегчает выполнение работы одной рукой.



Увеличенная самоочищающаяся резьба.

Широкая и удобная рукоять.



Сменные щеки из легированной стали с двойной закалкой. Прецизионно фрезерованные зубья со смещением обеспечивают максимальное усилие сжатия и длительный срок службы инструмента.



Большие буртики предотвращают произвольное раскручивание гайки, когда ключ зафиксирован на трубе.

Рукоять двутаврового сечения выдерживает максимальные нагрузки при минимальном весе.

Отверстие в рукояти для удобного хранения инструмента в подвешенном состоянии. Увеличивает прилив окончания рукояти, предотвращает ее выскальзывание из руки.



Гарантия RIDGID на весь срок службы.

**Изготовлено в штаб-квартире  
RIDGID, г. Элирия, шт. Огайо, США.**

## Ключи RIDGID®

- Проверенная временем конструкция.
- Несмотря на частые фальсификации, ни одна попытка скопировать качество не увенчалась успехом.
- Эффективная конструкция для повышения производительности.
- Инновационный подход, обеспечивающий новые решения для старых проблем.



Тип	Кол-во моделей	Типоразмер		Размеры труб		Стр.
		дюймы	мм	дюймы	мм	
<b>Трубные ключи для больших нагрузок</b>						
Прямой	10	6 - 60	150 - 1500	¾ - 8	20 - 200	1.2
RapidGrip®	2	10 - 14	250 - 350	1½ - 2	40 - 50	1.2
Концевой	8	6 - 36	150 - 900	¾ - 5	20 - 125	1.2
Raprench™	1	10	250	1½	40	1.3
Коленчатый для бол. нагрузок	3	14 - 24	350 - 600	2 - 3	50 - 80	1.3
Сложнорычажный	4	—	—	2 - 8	50 - 200	1.3
<b>Алюминиевые трубные ключи</b>						
Алюминиевый прямой	7	10 - 48	250 - 1200	1½ - 6	40 - 150	1.4
Алюминиевый коленчатый	3	14 - 24	350 - 600	2 - 3	50 - 80	1.4
Алюминиевый RapidGrip	2	14 - 18	350 - 450	2 - 3	50 - 80	1.4
Алюминиевый концевой	4	10 - 24	250 - 600	1½ - 3	40 - 80	1.5
<b>Ключи специального назначения</b>						
Цепные	5	—	—	4 - 7½	100 - 185	1.5
Ремешковые	8	—	—	2 - 5	50 - 125	1.5
Цепные ключи для труб	6	—	—	¼ - 18	13 - 457	1.6
Ключи для шестигранников	3	9½ - 20	240 - 500	⅝ - 2⅝	16 - 67	1.6
С прижимной планкой	1	12	300	⅜ - 2⅝	10 - 67	1.6
Разводные	8	6 - 24	150 - 600	¾ - 2⅞	20 - 60	1.7
Внутренний ключ	1	4½	113	1 - 2	25 - 50	1.7
Ключи для раковин	3	10 - 17	250 - 425	⅜ - 2½	10 - 65	1.7
С парной рукоятью	15	9½ - 29½	245 - 750	½ - 4	15 - 100	1.8
Газовый ключ	5	8½ - 28½	215 - 720	¾ - 3½	20 - 90	1.8
Язычковые трубные клещи	6	7½ - 16	190 - 406	¾ - 4¼	19 - 108	1.9
Трубные клещи	3	6¾ - 11¾	175 - 300	1 - 1½	25 - 40	1.9
Запасные части для ключей	—	—	—	—	—	1.9

## Трубные ключи для больших нагрузок

### Прямой трубный ключ

- Прочный чугунный корпус, рукоять двутаврового сечения с подвижной ковальной верхней щекой, самоочищающаяся резьба и сменные верхняя и нижняя щеки.



№ по каталогу	№ модели	Типоразмер <sup>(1)</sup>		Размер трубы <sup>(2)</sup>		Вес		Станд. упак.
		дюймы	мм	дюймы	мм	фунт	кг	
31000	6	6	150	¾	20	½	0,2	6
31005	8	8	200	1	25	¾	0,3	6
31010	10	10	250	1½	40	1¾	0,8	6
31015	12	12	300	2	50	2¾	1,2	6
31020	14	14	350	2	50	3½	1,6	6
31025	18	18	450	2½	65	5¾	2,6	6
31030	24	24	600	3	80	9¾	4,4	3
31035	36	36	900	5	125	19	8,7	1
31040	48	48	1200	6	150	34¼	15,6	1
31045	60	60	1500	8	200	51¼	23,3	1

### RapidGrip®

- Удобный захват одной рукой ускоряет выполнение задач.
- Подпружиненная верхняя щека обеспечивает быстрый захват.
- Уникальное сочетание конструкции верхней и нижней щек позволяет обеспечивать плотность зажима на заготовке и ее надежный захват.



№ по каталогу	№ модели	Типоразмер <sup>(1)</sup>		Размер трубы <sup>(2)</sup>		Размер фитинга <sup>(3)</sup>		Вес		Станд. упак.
		дюймы	мм	дюймы	мм	дюймы	мм	фунт	кг	
10348	10	10	250	1½	40	1	25	1,6	0,7	1
10358	14	14	350	2	50	1½	40	3,1	1,4	1

### Концевой трубный ключ

- Обеспечивает быстрый и удобный захват при работе с трубами в тесных пространствах, близко к стене или с близко расположенными параллельными трубопроводами.
- Быстрый и удобный захват и длинная поворотная рукоять.
- Идеален для работы близко к стене, в тесных местах или с близко расположенными параллельными трубопроводами.



№ по каталогу	№ модели	Типоразмер <sup>(1)</sup>		Размер трубы <sup>(2)</sup>		Вес		Станд. упак.
		дюймы	мм	дюймы	мм	фунт	кг	
31050	E-6	6	150	¾	20	½	0,2	6
31055	E-8	8	200	1	25	¾	0,3	6
31060	E-10	10	250	1½	40	1¾	0,8	6
31065	E-12	12	300	2	50	2¾	1,2	6
31070	E-14	14	350	2	50	3½	1,6	6
31075	E-18	18	450	2½	65	5¾	2,6	6
31080	E-24	24	600	3	80	9¾	4,4	6
31085	E-36	36	900	5	125	19	8,7	1

(1) Типоразмер = длина рукояти.

(2) Размер трубы = максимальный номинальный диаметр стальной трубы.

(3) Размер фитинга = максимальный номинальный диаметр фитинга.

**(TOOLTIP)** При использовании трубного ключа следует сохранять зазор между хвостовиком верхней щеки и трубой или фитингом. Это позволяет совершать эффективный захват трубы в двух точках (нижней и верхней щеками).

## Ключ Vaprench®

- Более длинное и широкое гнездо верхней щеки с гладкой плоской поверхностью идеально для использования в случае необходимости в качестве молотка.
- Обладает такими же выдающимися характеристиками, как остальные ключи RIDGID® для больших нагрузок.



№ по каталогу	№ модели	Типоразмер <sup>(1)</sup>		Размер трубы <sup>(2)</sup>		Вес		Станд. упак.
		дюймы	мм	дюймы	мм	фунт	кг	
31395	10	10	250	1½	40	2	0,9	6

## Коленчатый трубный ключ для больших нагрузок

- Имеет расположенные параллельно рукояти щеки и зауженную головку верхней щеки.
- Облегчает доступ в тесные места.



№ по каталогу	№ модели	Типоразмер <sup>(1)</sup>		Размер трубы <sup>(2)</sup>		Вес		Станд. упак.
		дюймы	мм	дюймы	мм	фунт	кг	
89435	14	14	350	2	50	2¼	1,0	6
89440	18	18	450	2½	65	5¾	2,6	6
89445	24	24	600	3	80	9¾	4,4	6

## Сложнорычажный ключ

- Уникальная конструкция намного повышает поворотное усилие, прилагаемое к трубе.
- Идеален для разъединения заблокированных сочленений и муфт, "сросшихся" от времени или в результате повреждения.
- Сменные щеки из закаленной легированной стали.



№ по каталогу	№ модели	Типоразмер <sup>(1)</sup>		Размер трубы <sup>(2)</sup>		Вес		Станд. упак.
		дюймы	мм	дюймы	мм	фунт	кг	
31375	S-2	–	–	2	50	7¼	3,3	1
31380	S-4A	–	–	5	125	33½	15,2	1
31385	S-6A	–	–	6	150	45½	20,6	1
31390	S-8A	–	–	8	200	68½	31,1	1

(1) Типоразмер = длина рукояти.

(2) Размер трубы = максимальный номинальный диаметр стальной трубы.



Запасные детали для ключей см. на стр. 1.9.

## Алюминиевые трубные ключи

- Почти на 40% легче чугунных аналогов.
- Щеки и все другие детали идентичны ключам RIDGID для больших нагрузок.

### Алюминиевый прямой трубный ключ

- Профессиональный прочный и легкий алюминиевый ключ.
- Обладает такой же надежностью и простотой применения, как и все ключи RIDGID® для больших нагрузок.



№ по каталогу	№ модели	Типоразмер <sup>(1)</sup>		Размер трубы <sup>(2)</sup>		Вес		Станд. упак.
		дюймы	мм	дюймы	мм	фунт	кг	
31090	810	10	250	1½	40	1	0,4	6
47057	812	12	300	2	50	2½	1,1	6
31095	814	14	350	2	50	2½	1,1	6
31100	818	18	450	2½	65	3¾	1,7	6
31105	824	24	600	3	80	6	2,7	6
31110	836	36	900	5	125	11	5,0	1
31115	848	48	1200	6	150	18½	8,4	1

### Алюминиевый коленчатый трубный ключ

- Имеет расположенные параллельно рукоятки щеки и зауженную головку верхней щеки.
- Облегчает доступ в тесные места.



№ по каталогу	№ модели	Типоразмер <sup>(1)</sup>		Размер трубы <sup>(2)</sup>		Вес		Станд. упак.
		дюймы	мм	дюймы	мм	фунт	кг	
31120	14	14	350	2	50	2	0,9	6
31125	18	18	450	2½	65	3½	1,6	6
31130	24	24	600	3	80	6	2,7	6

### Алюминиевый ключ RapidGrip®

- Обладает всеми преимуществами ключей RapidGrip для больших нагрузок.
- На 35% легче моделей ключей для больших нагрузок.
- Идеален для применения на расположенных высоко трубопроводах.



№ по каталогу	№ модели	Типоразмер <sup>(1)</sup>		Размер трубы <sup>(2)</sup>		Размер фитинга <sup>(3)</sup>		Вес		Станд. упак.
		дюймы	мм	дюймы	мм	дюймы	мм	фунт	кг	
12693	14	14	350	2	50	1½	40	2,1	0,9	6
12698	18	18	450	3	80	2½	65	4,3	1,9	6

(1) Типоразмер = длина рукоятки.

(2) Размер трубы = максимальный номинальный диаметр стальной трубы.

(3) Размер фитинга = максимальный номинальный диаметр фитинга.



## Алюминиевый концевой ключ

- Идеален для использования в труднодоступных местах и на расположенных высоко трубопроводах.
- Предназначен для облегчения работы в условиях близко расположенных параллельных трубопроводов.
- На 40% легче ключей для больших нагрузок.



№ по каталогу	№ модели	Описание	Типоразмер <sup>(1)</sup>		Размер трубы <sup>(2)</sup>		Вес		Станд. упак.
			дюймы	мм	дюймы	мм	фунт	кг	
90107	E-910	Алюминиевый концевой	10	250	1½	40	1	0,4	6
90117	E-914	Алюминиевый концевой	14	350	2	50	2	0,9	6
90122	E-918	Алюминиевый концевой	18	450	2½	65	3	1,4	6
90127	E-924	Алюминиевый концевой	24	600	3	80	5	2,2	6

(1) Типоразмер = длина рукоятки.

(2) Размер трубы = максимальный номинальный диаметр стальной трубы.

## Цепные ключи



- Двойные губки обеспечивают захват в любом направлении.
- Модель для больших нагрузок имеет сменные губки из легированной стали.
- Модель для малых нагрузок имеет цельнокованную рукоятку с губкой из легированной стали. Идеален для использования в труднодоступных местах.

### Запасные части для цепных ключей

№ модели	Рукоять в сборе	Губки в сборе	Штифт	Цепь в сборе
C-12	32525	—	32535	32530
C-14	32540	32550	32560	32545
C-18	32565	32575	32580	32570
C-24	32585	32590	32580	32570
C-36	32595	32600	32610	32605

№ по каталогу	№ модели	Описание	Типоразмер трубы <sup>(4)</sup>		Фактический наружн. диам. <sup>(5)</sup>		Длина цепи		Вес		Станд. упак.
			дюймы	мм	дюймы	мм	дюймы	мм	фунт	кг	
31310	C-12	Цепь для мал. нагрузок	2	50	4	100	15¼	390	1¼	0,8	1
31315	C-14	Цепь для бол. нагрузок	2	50	5	125	18½	460	2¼	1,2	1
31320	C-18	Цепь для бол. нагрузок	2½	60	5	125	20¼	500	6	2,7	1
31325	C-24	Цепь для бол. нагрузок	3	75	5	125	20¼	500	8¼	3,7	1
31330	C-36	Цепь для бол. нагрузок	4½	110	7½	185	29	725	15¾	7,1	1

(4) Типоразмер трубы = номинальный диаметр, который можно надлежащим образом затянуть.

(5) Фактический наружн. диам. = фактический наружный диаметр, который может быть захвачен ключом.

## Ремешковые ключи

- Предназначен для любых полированных труб.
- Прочный плетёный нейлоновый ремень обеспечивает крепкий захват.
- Две модели предназначены для пластмассовых труб.
- Ремень имеет полиуретановое покрытие.



### Сменные ремешки

№ по каталогу	Длина ремня		Ширина ремня		Модель ключа
	дюймы	мм	дюймы	мм	
31990	17	425	½	12	31335
32015	17	425	1½	30	31340
32020	24	600	1½	30	31345
32025	30	760	1½	30	31350
32050	29¼	750	1¾	45	31360
32055	48	1200	1¾	45	31365
32035	17	425	1½	27	31355
32065	30	760	1¾	45	31370

№ по каталогу	№ модели	Длина ручки		Длина ремня		Ширина ремня		Размер трубы		Наружный диаметр трубы		Вес		Станд. упак.
		дюймы	мм	дюймы	мм	дюймы	мм	дюймы	мм	дюймы	мм	фунт	кг	
31335	1	11¼	300	17	425	½	12	2	50	3½	90	1¼	0,5	1
31340	2	11¼	300	17	425	1½	30	2	50	3½	90	1¾	0,8	1
31345	2	11¼	300	30	760	1½	30	2	50	5½	135	1¾	0,8	1
31350	2	11¼	300	24	600	1½	30	2	50	5½	135	1¾	0,8	1
31355	2P*	11¼	300	17	425	1½	27	2	50	3½	90	1¾	0,8	1
31360	5	18	450	29¼	750	1¾	45	5	125	7	175	2	0,9	1
31365	5	18	450	48	1200	1¾	45	5	125	12	300	2	0,9	1
31370	5P*	18	450	29¼	750	1¾	45	5	125	5½	135	2½	1,0	1

\*Ремень предназначен для работы с пластмассовыми трубами.

# КЛЮЧИ

## Цепные ключи

- Конструкция и размеры обеспечивают дополнительный выигрыш в силе за счет рычага при самых трудных работах.
- На всех моделях имеются двойные губки, которые можно применять в разных направлениях, кроме модели 3215, у которой имеется одинарная губка.



№ по каталогу	№ модели	Описание	Общая длина		Размеры труб		Длина цепи		Разрывная нагрузка цепи*		Вес		Станд. упак.
			дюймы	мм	дюймы	мм	дюймы	мм	фунт.	кг	фунт	кг	
92660	3215	С одинарной губкой	87	2209	4 - 18	114 - 457	74½	1892	56,000	25,401	156	71	1
92665	3229	С двойными губками	27	686	¼ - 2½	13 - 73	17½	445	13,800	6,260	11	5	1
92670	3231	С двойными губками	37	939	¾ - 4	26 - 114	22½	572	17,600	7,983	21	10	1
92675	3233	С двойными губками	44	1117	1 - 6	33 - 168	32	813	20,100	9,117	29	13	1
92680	3235	С двойными губками	50	1270	1½ - 8	48 - 219	40½	1029	22,000	9,979	39	18	1
92685	3237	С двойными губками	64	1625	2 - 12	60 - 323	55½	1410	31,000	14,061	67	30	1

\*Все цепи испытаны на ¾ от разрывной нагрузки.

## Ключи для шестигранников

- Обеспечивают многосторонний надежный захват шестигранных и квадратных гаек, штуцеров и герметизирующих гаек вентилялей.
- Коленчатая модель с особо широким раскрытием щек идеальна для затягивания гаек на стоках раковин и ванн.
- Благодаря узким гладким щекам ключ подходит для работы в тесных местах.



№ по каталогу	№ модели	Описание	Типоразмер		Размеры труб		Вес		Станд. упак.
			дюймы	мм	дюймы	мм	фунт	кг	
31305	E-110	Коленчатый	9½	240	1½ - 2½	29 - 67	1½	0,6	6
31275	17	Прямой	14½	362	¾ - 1¼	16 - 30	4½	2,0	6
31280	25	Прямой	20	500	1 - 2	25 - 50	8¾	4,0	6

## Ключ с прижимной планкой

- Благодаря узким щекам, ключ с прижимной планкой подходит для работы в тесных местах.
- Гладкие щеки без зубьев идеально подходят для захвата квадратных или прямоугольных предметов.



№ по каталогу	№ модели	Описание	Типоразмер		Размеры труб		Вес		Станд. упак.
			дюймы	мм	дюймы	мм	фунт	кг	
31400	—	Ключ с прижимной планкой	12	300	¾ - 2½	10 - 67	2½	1,1	6

## Разводные ключи

- Из высокопрочной хромованадиевой стали.
- Закалены и термически обработаны для обеспечения долговечности.
- С кобальтовым покрытием для дополнительной стойкости к коррозии.
- Разведение зева в метрической и SAE системах для быстрой регулировки.
- Разводные водопроводные ключи с широким зевом имеют удлиненные разводные зажимные губки со скосом и небольшую рукоятку для работы в труднодоступных местах.



Разводные ключи

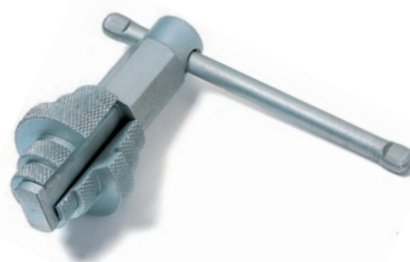
Разводной водопроводный ключ с широким зевом



№ по каталогу	№ модели	Описание	Типоразмер <sup>(1)</sup>		Размеры труб		Вес		Станд. упак.
			дюймы	мм	дюймы	мм	фунт	кг	
86902	756	6" Разводной ключ	6	150	3/4	20	1/4	0,1	1
86907	758	8" Разводной ключ	8	200	7/8	25	1/2	0,2	1
86912	760	10" Разводной ключ	10	250	1 1/8	30	3/4	0,3	1
86917	762	12" Разводной ключ	12	300	1 1/4	40	1 1/2	0,6	1
86922	765	15" Разводной ключ	15	375	2 1/8	50	3	1,3	1
86927	768	18" Разводной ключ	18	450	2 1/2	60	5 1/2	2,3	1
86932	774	24" Разводной ключ	24	600	1 1/2	30	9 1/4	4,2	1
16508	777	8" Разводной водопроводный ключ с широким зевом	8	200	1 5/16	35	1	0,5	2

## Внутренний ключ

- Применяется при монтаже сифонов для ванн, раковин и моек до 2". Используется для установки или извлечения патрубков от 1" до 2".
- Губки расширяются поворотом эксцентрика до нужного размера.



№ по каталогу	№ модели	Описание	Типоразмер <sup>(1)</sup>		Размеры труб <sup>(2)</sup>		Вес		Станд. упак.
			дюймы	мм	дюймы	мм	фунт	кг	
31405	342	Внутренний ключ	4 1/2	113	1 - 2	25 - 50	1 5/8	0,7	1

## Ключи для раковин

- Подпружиненные губки из ковanej легированной стали обеспечивают быструю работу одной рукой при помощи трещотки.
- Рабочая вставка удерживает головку в любом положении до угла 90°.
- Телескопические стержни на моделях 1017 и 1019 быстро регулируются на длину от 10" до 17".



№ по каталогу	№ модели	Описание	Типоразмер <sup>(1)</sup>		Размеры труб <sup>(2)</sup>		Вес		Станд. упак.
			дюймы	мм	дюймы	мм	фунт	кг	
31170	1010	Ключ для раковин	10	250	3/8 - 1 1/4	10 - 32	1 3/4	0,8	1
31175	1017	Телескопический ключ для раковин	10 - 17	250 - 425	3/8 - 1 1/4	10 - 32	2	0,9	1
31180	1019	Телескопический ключ для раковин	10 - 17	250 - 425	1 1/4 - 2 1/2	32 - 65	2	0,9	1

(1) Типоразмер = длина рукоятки.

(2) Размер трубы = максимальный номинальный диаметр стальной трубы.



## Ключ с парной рукоятью

- Из хромованадиевой стали.
- Индукционная закалка щек.



Модель с "S"-образными губками

№ по каталогу	№ модели	Описание	Типоразмер <sup>(1)</sup>		Размер трубы <sup>(2)</sup>		Вес		Станд. упак.
			дюймы	мм	дюймы	мм	фунт	кг	
19261	S-1/2"	Парная рукоять, "S"-образные губки	9 1/2	245	1/2	15	0.9	0.4	6
19271	S-1"	Парная рукоять, "S"-образные губки	12 1/2	320	1	25	1.8	0.8	6
19281	S-1 1/2"	Парная рукоять, "S"-образные губки	16 1/2	415	1 1/2	40	3.1	1.4	6
19291	S-2"	Парная рукоять, "S"-образные губки	21	534	2	50	5.7	2.6	6
19301	S-3"	Парная рукоять, "S"-образные губки	25	630	3	80	9.3	4.2	6

Модель с наклоном губок 45°

№ по каталогу	№ модели	Описание	Типоразмер <sup>(1)</sup>		Размер трубы <sup>(2)</sup>		Вес		Станд. упак.
			дюймы	мм	дюймы	мм	фунт	кг	
19211	45°-1/2"	Парная рукоять, наклон губок 45°	9 1/2	245	1/2	15	0.9	0.4	6
19221	45°-1"	Парная рукоять, наклон губок 45°	12 1/2	320	1	25	1.8	0.8	6
19231	45°-1 1/2"	Парная рукоять, наклон губок 45°	16 1/2	415	1 1/2	40	3.1	1.4	6
19241	45°-2"	Парная рукоять, наклон губок 45°	21	534	2	50	6	2.7	6
19351	45°-3"	Парная рукоять, наклон губок 45°	25	630	3	80	7.7	3.5	6

Модель с наклоном губок 90°

№ по каталогу	№ модели	Описание	Типоразмер <sup>(1)</sup>		Размер трубы <sup>(2)</sup>		Вес		Станд. упак.
			дюймы	мм	дюймы	мм	фунт	кг	
19161	90°-1"	Парная рукоять, наклон губок 90°	12	310	1	25	1.8	0.8	6
19171	90°-1 1/2"	Парная рукоять, наклон губок 90°	16 1/2	420	1 1/2	40	3.1	1.4	6
19181	90°-2"	Парная рукоять, наклон губок 90°	22	560	2	50	6	2.7	6
19191	90°-3"	Парная рукоять, наклон губок 90°	24 1/2	625	3	80	9	4.1	6
19201	90°-4"	Парная рукоять, наклон губок 90°	29 1/2	750	4	100	10.8	4.9	6

## Газовый ключ

- Ключ с парной рукоятью и щеками для больших нагрузок.



№ по каталогу	№ модели	Описание	Типоразмер <sup>(1)</sup>		Размер трубы <sup>(2)</sup>		Вес		Станд. упак.
			дюймы	мм	дюймы	мм	фунт	кг	
18371	1140	Газовый ключ	8 1/2	215	3/4	20	0.9	0.4	6
18381	1141	Газовый ключ	11	280	1	25	1.5	0.7	6
18391	1142	Газовый ключ	14 3/4	375	1 1/2	40	2.9	1.3	6
18401	1143	Газовый ключ	21 1/2	545	2 1/2	65	6.2	2.8	6
27931	1144	Газовый ключ	28 1/2	720	3 1/2	90	11.7	5.3	1

(1) Типоразмер = длина рукояти.

(2) Размер трубы = максимальный номинальный диаметр стальной трубы.

## Язычковые трубные клещи



- В конструкции язычковых трубных клещей используются соединительные заклепки.
- Мощные разводные язычковые трубные клещи идеальны для работы в труднодоступных местах.

№ по каталогу	№ модели	Описание	Типоразмер <sup>(1)</sup>		Размер трубы <sup>(2)</sup>		Вес		Станд. упак.
			дюймы	мм	дюймы	мм	фунт	кг	
62347	707	Язычковые трубные клещи	7½	190	¾	19	0.75	0,34	6
62352	709	Язычковые трубные клещи	9½	241	1¼	30	1.0	0,45	6
16468	710	Язычковые трубные клещи с широким зевом	10½	267	2¼	57	1.1	0,5	6
16473	713	Язычковые трубные клещи	13	330	2¼	57	1.5	0,68	6
62362	716	Язычковые трубные клещи	16	406	4¼	108	2.75	1,25	1
80475	734	Трубные клещи	10	254	2	51	0.9	0,4	6

## Трубные клещи



- Из исключительно износостойчивой хромованадиевой стали.
- Новая конструкция щек обеспечивает быстрый захват трубы.
- Нет необходимости постоянно сжимать обе рукояти.

№ по каталогу	№ модели	Описание	Типоразмер <sup>(1)</sup>		Размер трубы <sup>(2)</sup>		Вес		Станд. упак.
			дюймы	мм	дюймы	мм	фунт	кг	
18681	175	Трубные клещи	6¾	175	1	25	0.4	0,2	6
18691	240	Трубные клещи	9½	240	1¼	32	7.6	0,3	6
18701	300	Трубные клещи	11¼	300	1½	40	15.2	0,6	6

## Запасные части для ключей: Всегда заказывайте фирменные запчасти RIDGID®



Размер ключа		Размер трубы	Рукоятка в сборе				Гайка	Штифт	Нижняя щека и штифт в сборе	Спиральные и плоские пружины в сборе	Верх. щека
Прям.	Конц.		Прямой чугунный	Прямой алюминиевый	Концев. чугунный	Концевой алюминиевый					
			№ по каталогу	№ по каталогу	№ по каталогу	№ по каталогу					
6	E-6	¾	31420	—	31470	—	31570	31575	31560	31565	31555
8	E-8	1	31425	—	31475	—	31595	31600	31585	31590	31580
10	E-10	1½	31430	31510	31480	93907	31615	31625**	31610	31620	31605
12	E-12	2	31435	49972	31485	—	31645	31650	31635	31640	31630
14	E-14	2	31440	31515	31490	93912	31665	31650**	31635	31660	31655
18	E-18	2½	31445	31520	31495	93917	31685	31690	31675	31680	31670
24	E-24	3	31450	31525	31500	93922	31710	31715	31700	31705	31695
36	E-36	5	31455	31530	31505	—	31735	31740	31725	31730	31720
48	—	6	31460	31535	—	—	31760	31765	31750	31755	31745
60	—	8	31465	—	—	—	31785	31790	31775*	31780	31770
10 Raprench	—	1½	32775	—	—	—	31615	31625	31610	31620	31605

\*Используются вместе с верхними щеками 60", № по каталогу 31770.

\*\*Штифт для рукояти алюминиевого концевого ключа 10" в сборе, № по каталогу 95402. Штифт для рукояти алюминиевого концевого ключа 14" в сборе, № по каталогу 95407. Дополнительные запчасти к ключам смотрите в каталоге запчастей ручного инструмента RIDGID.

(1) Типоразмер = длина рукояти.

(2) Размер трубы = максимальный номинальный диаметр стальной трубы.

