

PROXXON

***Удовольствие
от работы!***

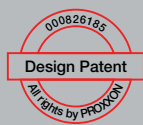


2019

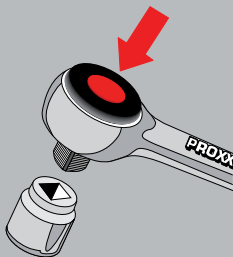


Наборы торцевых головок PROXXON изготавливаются на всемирно известном

заводе инструментов холоднойковки с применением новейших технологий.



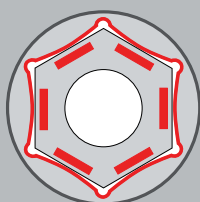
Трещотка - основная часть набора:



Изготавливается из единой заготовки хром-ванадиевой стали, закалена. Одновременное зацепление сразу нескольких зубцов из 52 передает максимальный момент. Механизм быстрого извлечения: сбрасывает насадку при нажатии кнопки.

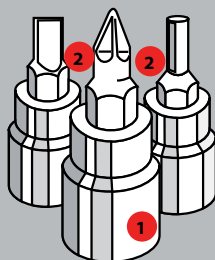
Оптимальная защита поверхности: двойное никелирование, затем матовое финишное хромирование. Противоскользящая рукоять изготовлена из масло-кислотостойкой термопластичной резины (TPR).

Система затягивания крепежа PROXXON:



Движущее усилие при завинчивании передается на грани гайки или болта, а не на углы. Это дает возможность большой силы затягивания при том, что углы гайки или болта остаются неповрежденными.

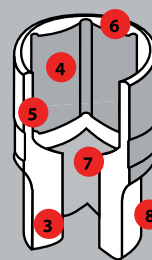
Отверточные биты:



Насадки из хром-ванадиевой стали. 1
Все рабочие наконечники из высококачественного хромо-кремниево-марганцево молибденового сплава. 2

Все вставки и приспособления изготовлены из хром-ванадиевой стали.

Высокое содержание углерода обеспечивает постоянную твердость. 3
4 Гарантированно глубокие и гладкие стороны шестигранника обеспечивают работу с выступающими болтами без хлопот.
5 Тонкостенная конструкция обеспечивает удобный доступ, сохраняя при этом прочность для тяжелых работ. 6 Конусные фаски головки облегчают точную посадку при работе. Фрезерованные стенки обеспечивают точность посадки хвостовика. 7 Квадрат насадки, образованный четырьмя фрезерованными углами, обеспечивает идеальную пригонку к квадрату ключа. Накладные головки от 19 мм и выше плавно уменьшаются в диаметре к основанию квадрата для удобства работы. 8 Оптимальная защита поверхности: двойное никелирование и финишное матовое хромирование.



Качество в лучшем виде:

Высочайшее качество, превосходящее все ожидания. Твердость и жесткость выше требуемых стандартов DIN/ISO. Допуски соответствуют всем предписанным нормам.



2 года гарантии

даже при профессиональном использовании.

25 лет гарантии на дефект материала и дефекты производства.



Размеры на насадках легко прочесть даже после 20 лет использования!

Наборы головок в стальных боксах порошковой окраски. Изготовлены из хром-ванадиевой стали 31 CrV3. Классика, проверенная временем.

PROXXON

INDUSTRIAL

DIN
ISO

Высочайшее качество, превосходящее все ожидания. Твердость и жесткость выше требуемых стандартов DIN/ISO. Допуски соответствуют всем предписанным нормам.

2 года
гарантии

даже при профессиональном использовании.
25 лет гарантии на дефект материала и дефекты производства.

Механики-тестировщики предпочли наборы, упакованные в стальные боксы: занимают мало места, прочные, весь инструмент на виду и в полном порядке.

Таблица в крышке бокса показывает необходимый момент затяга для резьб от М 1,6 до М 24.



Стойкий к деформации вкладыш из полипропилена. Четкая, надежная маркировка размеров всех насадок



Набор механика из 29 позиций. Включает трещотку на 1/2"

Головки 8 – 34 мм (последняя для болтов с резьбой М22 по новому стандарту ISO). Удлиненные насадки для торчащих болтов 13 – 17 и 19 мм. Свечные головки на 16 и 21 мм. По другим позициям см. фото.

№ 23 000



Вставки из жесткого полипропилена удобно помещаются в ящик верстака.

Примечание:

механики-тестировщики предпочитают, чтобы инструмент вынимался из лунок легко - двумя пальцами, а не был сильно зажат.





Набор из 56 позиций с трещотками на 1/4" и 1/2"

Торцевые головки 4 – 32 мм и свечные головки на 16 и 21 мм. Отверточные биты различной конфигурации с квадратной посадкой, шестигранные ключи от 1,25 до 3 мм.

По другим позициям см. фото.

№ 23 040



Набор автомобилиста с трещотками на 1/4" и 1/2", 27 позиций

Набор торцевых головок предлагает важнейшие размеры от 6 до 32 мм. Свечные ключи на 16 и 21 мм.

По остальным позициям см. фото.

№ 23 020



Набор из 24 насадок TX-«звездочка»

Комплект насадок с посадкой на 1/4" (6,3 мм) с размерами наконечников-звездочек от TX8 до TX30 (с фронтальным отверстием) и с головками для внешних звездочек TX от E4 до E10 (все для крутящего момента до 25 Нм).

С посадкой на 1/2" (12,5 мм): TX размерами TX40 – 60, внутренние TX размерами E12 – E20 (для крутящего момента от 25 до 135 Нм). Три ключа TX размерами TX6, 8 и 10.

По остальным позициям см. фото.

№ 23 102



Набор шестигранных головок. 18 позиций.

Насадки от 2 до 6 мм с посадкой 1/4" (6,3 мм) и моментом затяга до 25 Нм.

Насадки от 6 до 14 мм (в коротком варианте 55 мм) и от 5 до 12 мм (в удлиненном варианте) с посадкой 1/2" (12,5 мм) и моментом затяга от 25 до 210 Нм.

По остальным позициям см. фото.

№ 23 100



Набор головок XZN. 18 позиций.

Комплект головок с посадкой на 1/2". Необходим любому автомобилисту для работы с двигателем (головкой цилиндров), карданом, задним мостом. Насадки от 5 до 14 мм в стандартном исполнении (длиной 55 мм) и удлинённые (100 мм). Также в набор входят торцевые 12 ти гранные головки от 9 до 21 мм.

№ 23 296

Ясно читаемая лазерная

маркировка размеров.

Рукоять отвертки с квадратной посадкой на 1/4". В торце привод на 1/4" для присоединения трещотки или воротка.



Набор точного инструмента механика на 1/4". 36 позиций.

36 предметов набора охватывают диапазон размеров насадок от 4 до 13 мм. Набор отверточных бит различной конфигурации. Пять шестигранных ключей от 1,25 до 3 мм.

По другим позициям см. фото.

№ 23 080

Набор отверточных бит и головок с намагниченным переходником и трещоткой на 1/4", 39 позиции

Набор может использоваться при работе с дрелью. В наборе торцевые головки с посадкой 1/4" (6,3 мм) размерами 4 – 14мм. 16 отверточных головок с шестигранной посадкой из высококачественной легированной стали. Переходники для наружных и внутренних 6-гранных и квадратных бит с магнитом. Шестигранные ключи от 1,25 до 3 мм.

По другим позициям см. фото.

№ 23 070

Набор инженера из бит головок с сильно намагниченными вставками и трещоткой МИКРО компакт на 1/4", 32 позиции.

Головки 5 – 13 мм. По 1 шт. удлинителей 50, 100 и 150 мм. Гайки и болты надежно фиксируются даже при работе в узких местах, например, в трубах. 17 стандартных бит (25мм) из высококачественной специальной стали. Включает адаптер шестигранник-квадрат.

По другим позициям см. фото.

№ 23 078

Компактный набор головок с трещоткой на 3/8", 24 позиции

Головки 6 – 24 мм. Включает свечные головки 16 – 18 и 21 мм.

По другим позициям см. фото.

№ 23 110

Суперкомпактный набор головок с трещоткой 3/8", 65 позиций

Головки 6 – 24 мм. Удлиненные головки 10 – 13 – 15 и 17 мм. Свечные головки 14 – 16 – 18 и 19 мм. Отверточные биты с квадратным гнездом HX, TX и XZN. 8 Г-образных ключей: HX 1.25 – 1.5 – 2 – 2.5 и 3 мм, а также TX 6 – 8 и 10.

По другим позициям см. фото.

№ 23 112



Шесть популярных наборов головок в компактных и надежных пластиковых чемоданах.

Сдвигные замки. Удобные гнезда для каждого предмета.

PROXXON

INDUSTRIAL



Устройство и дизайн
фирмы PROXXON.



Полный комплект с флажковыми трещотками, большой и средней на 1/4" и на 1/2": 65 позиций.

Теперь включает головку 34 мм (для болтов с резьбой M22 по новому стандарту ISO).

Набор из 65 предметов содержит торцевые головки от 4 до 34 мм и свечные ключи на 16 и 21 мм. Отверточные биты плоские, крестовые, TX-звездочки и шестигранники с квадратной посадкой, размера от 1,25 до 3 мм. Четыре удлинителя, два универсальных карданных переходника, отверточная ручка с квадратным гнездом для различных головок. Остальные позиции см. фото.

№ 23 286

Полный комплект дюймового инструмента с флажковыми трещотками на 1/4" и 1/2". 65 позиций.



Торцевые головки от 5/32" до 13/8". Свечные ключи 5/8" и 13/16". Отверточные биты с квадратным гнездом плоские, шестигранные, звездочки, звездочки TX (с фронтальным отверстием). Пять шестигранных ключей от 0,05" до 1/8". Четыре удлинителя. Два универсальных карданных переходника. Отверточная ручка с квадратным гнездом. По остальным позициям см. фото.



№ 23 294

Для дюймовых размеров от 5/32" до 13/8".

Компактный набор со средней флажковой трещоткой на 3/8". 47 позиций.



Компактный набор инструмента со средней флажковой трещоткой на 3/8".

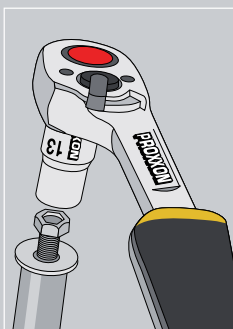
В наборе из 47 предметов торцевые головки на 6 – 24 мм, удлиненные головки для выступающих болтов (10 – 17 мм), свечные ключи на 14, 16, 18 и 21 мм, 2 удлинителя и удлинитель с ползунком. 5 шестигранных ключей от 1,25 до 3 мм. Отверточные биты для шестигранных (4 – 10 мм) и звездообразных (TX20 – TX45) винтов.

Остальные позиции см. фото.

№ 23 282

Флажковая трещотка с кнопкой быстрого сброса насадки - основа

инструментальных наборов.



2 года гарантии

даже при профессиональном использовании.

25 лет гарантии на дефект материала и дефекты производства.

Асимметричная форма ключа улучшает видимость в рабочей зоне.

**DIN
ISO**



Совершенные зубцы, соответствующие закаленные для максимального срока службы. Надежный механизм храповика одновременно включает часть из 72 зубцов, чтобы обеспечить передачу оптимального крутящего момента.



Набор из 20 удлиненных торцевых головок, 20 позиций.



Для посадки на квадрат 1/4" (6,3 мм)

(для крутящего момента не более 25 Нм) 6-гранные головки на 4 – 5 – 5,5 – 6 – 7 – 8 – 9 – 10 – 11 – 12 мм.

Для посадки на квадрат 1/2" (12,5 мм)

(для крутящего момента более 25 Нм) головки на 13 – 14 – 15 – 16 – 17 – 18 – 19 – 21 – 22 – 24 мм. Все головки имеют матовое хромирование и четкую маркировку.

Прочие позиции см. фото.

№ 23 292

Набор механика с малой флажковой трещоткой на 1/4", 50 позиций.



В наборе из 50 предметов торцевые головки размера 4 – 13 мм, удлиненные головки для выступающих болтов (на 6-10 мм), отверточные наконечники для различных типов винтов (плоские, крестовые, шестигранные и TX-звездочки), головки для внешней звездочки размерами E4 – E10, два удлинителя и удлинитель с ползунком. Отверточная рукоятка и 5 шестигранных ключей (1,25 – 3 мм).

Прочие позиции см. фото.

№ 23 280

Специальный набор инструмента для звездообразных TX и шестигранных винтов, 42 позиции.



С посадкой на 1/4" (6,3 мм)

Усилие затяжки до 25 Нм. В набор входят отверточные биты 2 – 6 мм для шестигранных винтов, биты TX размером от 8 до 40 с торцевым отверстием, а также головки для внешней звездочки от E4 до E10.

С посадкой на 1/2" (12,5 мм)

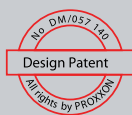
Усилие затяжки 25 – 210 Нм. В набор входят отверточные биты для шестигранных винтов 7 – 14 мм (в коротком варианте 55 мм) и 6 – 12 (в удлиненном варианте 100 мм), биты TX размером от 45 до 60 (в коротком варианте), головки для внешней звездочки от E12 до E20, а также 5 шестигранных L-образных ключей 1,25 – 1,5 – 2 – 2,5 – 3 мм.

№ 23 290

№ 23 650: седьмое поколение классического набора.

Лучший сборочный инструмент. 25 лет продаж по всему миру.

DIN
ISO



Комбинированные ключи SlimLine 6 – 19 мм. теперь 14 вместо 12 (включают размеры 16 и 18, по новому стандарту ISO для болтов M10 и M12).

торцевые головки на 1/2":
Теперь 14 вместо 10 (добавлены 11, 16, 18 и 21 мм).

Молоток (300 г) с виброгасящей пластиковой обрешиненной рукоятью и защитой от скольжения.

Свечные головки 16 и 21 мм доукомплектованы набирающей популярность головкой 18 мм.

Трещотка с переключателем механизма направления храповика изготовлена из единой заготовки.



Дизайн Хельмута Шольца (PROXXON): Высококачественный полипропиленовый кейс без выступающих бортиков. Ударопрочный, топливо-кислотоустойчивый.

Автомобильный и универсальный набор инструмента

Набор плоских отверток FLEX-DOT 3 – 5.5 и 8мм. Крестовые отвертки PH размеров 1 и 2.

Комбинированные ключи 6 – 19 мм. Головки 1/2" 8 – 24мм. Свечные головки 16 – 18 и 21мм. Автомобильный тестер для проверки электрических цепей. По остальным позициям см. фото. Каждая позиция в отдельном гнезде – надежно и удобно!

№ 23 650



Плоскогубцы
фирмы KNIPEX.



Трубные клещи фирмы
KNIPEX.

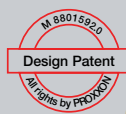


Карманный набор шестигранников (HХ 1,5 – 8 мм) и карманный набор звездочек (ТХ 9 – 40).

Универсальный насос для откачки масла AP12: Замена масла за 2 – 3 минуты.

Легко откачивает моторное масло и дизельное топливо. Производительность около 250 л/час (шланг 1/2"), а при откачке масла через отверстие масляного щупа около 3 л/час (температура масла 40 °С). Шнур питания длиной 200 см снабжен зажимами "крокодил". Выпускной и впускной патрубков имеют посадку 1/2". В комплект входит насадка для откачки масла через отверстие масляного щупа (длина 800 мм, наружный диаметр 6 мм) с армированным всасывающим шлангом, сливной шланг из прозрачного пластика 1/2", длиной 150 см. Корпус из усиленного стекловолокном полиамида, размер примерно 120 x 90 x 90 мм, вес около 1,4 кг.

№ 25 262



Примечание:

Всасывающий шланг годится для отверстий масляных щупов с диаметром 6 мм. Такой диаметр имеет абсолютное большинство автомобильных двигателей.

Система хранения L-BOXX: порядок и безопасность при транспортировке

и хранения инструмента.

DIN
ISO

Всегда под рукой 69 инструментов высокого качества!

L-BOXX® - Система хранения L 102
(чрезвычайно плоская!)



Аккуратное и удобное хранение, безопасная перевозка. Совместима со многими системами хранения известных брендов. Внешний размер 445 x 358 x 118 мм. Пористый вкладыш и вставка в крышке изготовлены из высококачественных материалов.

Универсальный набор инструмента в надежном боксе L-BOXX

14 торцевых головок на 1/2" (12,5 мм) 8 – 24 мм, стандартная трещотка 1/2", универсальный кардан, удлинители 125 и 250 мм, 4 длинные головки 10 – 19 мм, 15 комбинированный ключей серии SlimLine 6 – 21 мм, трещоточные ключи MicroSpeeder 10 x 13 и 17 x 19 мм, 5 плоских отверток 3 – 6,5 мм, крестовые отвертки

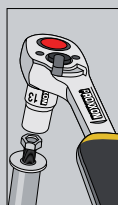
PH1 и PH2, вольтметр, карманные наборы внутренних и внешних шестигранных ключей (по 9 шт. каждый), плоскогубцы KNIPEX 180 мм и переставной ключ KNIPEX 250 мм, молоток с круглым бойком (300 г) с графитовой ручкой.

№ 23 660

1/4"
6,3 mm

Трещотки, торцевые головки и соединители

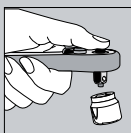
для любого механика.



Трещотка флажковая на 1/4"!

Направление вращения меняется движением одного пальца. Быстрое извлечение насадки простым нажатием кнопки. Совершенные зубцы, соответствующие закаленные для максимального срока службы. Надежный механизм вращения (72 зуба) одновременно обеспечивает передачу оптимального крутящего момента. Инструмент изготовлен как единое целое, т.е. головка ключа не приварена к рукоятке. Двойное покрытие никелем с матовым финишным хромированием. Рукоятка из материала TPR (термопластиковая резина), стойкого к воздействию масел и кислот. Имеется отверстие для подвешивания инструмента.

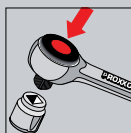
№ 23 330



Трещотка «2000» на 1/4"!

Рычажок смены направления вращения. Быстрое извлечение насадки простым нажатием кнопки. Надежный механизм вращения (44 зуба) имеет большой срок службы и одновременно обеспечивает передачу оптимального крутящего момента. Удобная рукоятка из специального мягкого пластика «Hytrell» с отверстием для подвешивания инструмента.

№ 23 170



Трещотка "стандарт" на 1/4". Проверена временем!

Переключатель вращения прямо на самом механизме трещотки. Быстрое извлечение насадки простым нажатием кнопки. Плавная и точная работа механизма трещотки (52 зуба) передает большой крутящий момент. Инструмент изготовлен как единое целое из одной отливки CrV стали. Двойное покрытие никелем с финишным хромированием. Рукоятка из материала TPR (термопластиковая резина), стойкого к воздействию масел и кислот. Имеется отверстие для подвешивания инструмента.

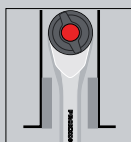
№ 23 092



Трещотка «стандарт» на 1/4" с подвижной головкой!

Головку можно зафиксировать нажатием кнопки в 6 положениях под углом до 90°. Незаменима для стесненных условий. В остальном аналогична трещотке «стандарт» на 1/4 (№ 23 092) описанной выше.

№ 23 074

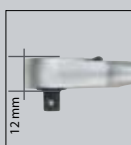


Ротационная трещотка ROTARY на 1/4". С дополнительной функцией вращения рукоятки.

Вращая ручку трещотки в одном направлении можно закрутить болт до упора. Для затягивания или ослабления достаточно нескольких миллиметров. Надежный механизм трещотки (52 зуба) с переключателем механизма направления вращения храповика и кнопкой быстрого извлечения насадки.

№ 23 082

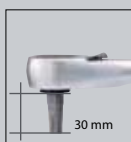
МИКРО трещотки для стесненных условий! Для работ в моторном отсеке, под панелью приборов или возле подушки безопасности, в системе кондиционирования воздуха, внутри люка, люка и т. д.



компактные МИКРО трещотки на 1/4" с квадратной посадкой

Невероятно плоские головки (23 x 12 мм). Частые зубья: сразу многие из 72 зубьев одновременно подключаются для передачи высокого момента затягивания. Рычажок переключения направления вращения. Механизм сброса насадки одним нажатием кнопки. Выкованы из хром-ванадиевой стали с с двойным никелированием и матовым финишным хромированием. Рукоятки из масло-кислотостойкой термопластичной резины (TPR). Длина 120 мм. С отверстием для подвешивания.

№ 23 160



МИКРО трещотка с шестигранным адаптером для бит на 1/4"

Для использования стандартных бит на 1/4". Магнитная вставка. Расстояние между рычажком переключения и битой всего 30 мм. Технология изготовления и использование аналогично описанной выше компактной трещотке МИКРО.



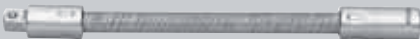






№ 23 158



1/4"
6,3 mm

Трещотки, торцевые головки и соединители

для любого механика.

		Размер	Номер
	Т-образный удлинитель с ползунком на 1/4"	100 mm	23 704
	Удлинитель на 1/4"	50 mm 100 mm 150 mm	23 707 23 708 23 705
	Гибкий привод на 1/4"	150 mm	23 706
	Карданный переходник на 1/4"		23 709
	Магнитный держатель для шестигранных бит 1/4" С внутренним и наружным шестигранником. Идеален для шуруповертов и электродрелей.		23 703
	Адаптер для дрели для торцевых головок 1/4"		23 700
	Рукоятка отвертки с квадратной посадкой на 1/4"	140 mm	23 702
	Переходник внутренний квадрат 1/4" ❶ внутренний шестиугольник на 1/4"		23 780
	Переходник внутренний квадрат на 1/4" ❷ внешний квадрат на 3/8"		23 782
	Переходник внешний квадрат 1/4" ❸ внешний шестигранник на 1/4"		23 701
	Торцевые головки на 1/4" Из хром-ванадиевой стали. Длина 25 мм.	4 mm 4,5 mm 5 mm 5,5 mm 6 mm 6,5 mm 7 mm 8 mm 9 mm 10 mm 11 mm 12 mm 13 mm 14 mm	23 710 23 711 23 712 23 713 23 714 23 715 23 716 23 718 23 720 23 722 23 724 23 726 23 728 23 729



Удлиненные головки на 1/4"
 Для выступающих болтов.
 Из хром-ванадиевой стали. Длина 50 мм.

Размер	Номер
4 mm	23 767
5 mm	23 768
5,5 mm	23 769
6 mm	23 770
7 mm	23 772
8 mm	23 774
9 mm	23 776
10 mm	23 778
11 mm	23 777
12 mm	23 775
13 mm	23 779
14 mm	23 773



Головки с шестигранными битами на 1/4", 33 мм
 Наконечники из хром-кремний-марганец-молибденового сплава. Головки из CrV.

HX 2 mm	23 744
HX 2,5 mm	23 746
HX 3 mm	23 743
HX 4 mm	23 745
HX 5 mm	23 747
HX 6 mm	23 749
HX 8 mm	23 751



Головки для внешней звездочки TX на 1/4"
 Из хром-ванадиевой стали. Длина 25 мм.

E 4	23 788
E 5	23 790
E 6	23 792
E 7	23 793
E 8	23 794
E 10	23 796



Отверточные головки TTX на 1/4", 33 мм (с отверстием в торце)
 (Наконечники из хром-кремний-марганец-молибденового сплава. Головки из CrV.

TTX 5	23 755
TTX 6	23 752
TTX 8	23 753
TTX 10	23 754
TTX 15	23 756
TTX 20	23 758
TTX 25	23 760
TTX 27	23 761
TTX 30	23 762
TTX 40	23 764



Отверточные биты плоские на 1/4", 33 мм
 Наконечники из хром-кремний-марганец-молибденового сплава. Головки из CrV.

FD 4 mm	23 737
FD 5,5 mm	23 739
FD 7 mm	23 741
FD 8 mm	23 742

Отверточные биты крестовые PH на 1/4", 33 мм
 Наконечники из хром-кремний-марганец-молибденового сплава. Головки из CrV.

PH 1	23 730
PH 2	23 731
PH 3	23 732



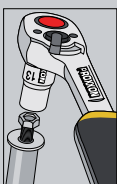
Отверточные биты крестовые PZ на 1/4", 33 мм
 Наконечники из хром-кремний-марганец-молибденового сплава. Головки из CrV.

PZ 1	23 733
PZ 2	23 735

3/8"
10 mm

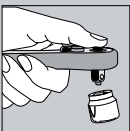
Трещотки, торцевые головки и соединители -

удобные и компактные – для каждого пользователя!



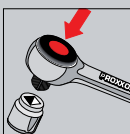
Трещотка флажковая на 3/8"

Направление вращения изменяется движением одного пальца. Быстрое извлечение насадки простым нажатием кнопки. Совершенные зубцы, соответствующие закаленные для максимального срока службы. Надежный механизм вращения (72 зуба) одновременно обеспечивает передачу оптимального крутящего момента. Инструмент изготовлен как единое целое, т.е. головка ключа не приварена к рукоятке. Двойное покрытие никелем с финишным матовым хромированием. Рукоятка из материала TPR (термопластиковая резина), стойкого к воздействию масел и кислот. Имеется отверстие для подвешивания инструмента. **№ 23 332**



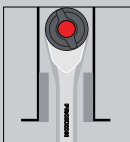
Трещотка «2000» на 3/8"

Рычажок смены направления вращения. Быстрое извлечение насадки простым нажатием кнопки. Надежный механизм вращения (44 зуба) имеет большой срок службы и одновременно обеспечивает передачу оптимального крутящего момента. Удобная рукоятка из специального мягкого пластика «Nytrel» с отверстием для подвешивания трещотки. **№ 23 180**



Трещотка "стандарт" на 3/8". Проверена временем!

Переключатель вращения на самом механизме трещотки. Быстрое извлечение насадки простым нажатием кнопки. Плавная и точная работа механизма трещотки (52 зуба) передает большой крутящий момент. Инструмент изготовлен как единое целое из одной отливки CrV стали. Двойное покрытие никелем с финишным матовым хромированием. Рукоятка из материала TPR (термопластиковая резина), стойкого к воздействию масел и кислот. Имеется отверстие для подвешивания инструмента. **№ 23 094**



Ротационная трещотка ROTARY на 3/8"

С дополнительной функцией вращения рукоятки.

Вращая ручку трещотки, как отвертку, в одном направлении можно закрутить болт до упора. Для затягивания или ослабления достаточно всего нескольких миллиметров. Затягивание производится поворотом трещотки. Надежный механизм трещотки (52 зуба) с переключателем механизма направления вращения храповика и кнопкой быстрого извлечения насадки. **№ 23 083**



Т-образный удлинитель с ползунком на 3/8"

Адаптер на 3/8" наружный квадрат и на 1/2" внутренний квадрат

Размер Номер

200 mm 23 558



Удлинитель на 3/8"

75 mm 23 554
150 mm 23 556



Карданный переходник на 3/8"

23 560



Переходник внутренний квадрат на 3/8" внешний на 1/4"

23 564



Переходник внутренний квадрат на 3/8" внешний квадрат на 1/2"

23 566



Адаптер для дрели для торцевых головок 3/8"

23 562



Свечной ключ на 3/8"

С резиновым вкладышем TPR для фиксации свечи. Длина 64 мм.
То же, но длина 70 мм

16 mm 23 550
18 mm 23 551



Свечной ключ на 3/8"

Для шестигранных и VI-HEX свечей. Диаметр всего 20 мм. С резиновым вкладышем TPR для фиксации свечи. Длина 64 мм.

19 mm 23 541
21 mm 23 552
14 mm 23 553



Торцевые головки на 3/8"
Изготовлены из хром-ванадиевой стали.

Размер	Номер
6 mm	23 500
7 mm	23 502
8 mm	23 504
9 mm	23 506
10 mm	23 508
11 mm	23 510
12 mm	23 512
13 mm	23 514
14 mm	23 516
15 mm	23 518
16 mm	23 520
17 mm	23 522
18 mm	23 523
19 mm	23 524
21 mm	23 526
22 mm	23 528
24 mm	23 530



Удлиненные головки на 3/8"
для выступающих болтов.
Изготовлены из хром-ванадиевой стали.
Длина 46 мм.

8 mm	23 532
9 mm	23 534
10 mm	23 536
11 mm	23 538
12 mm	23 540
13 mm	23 542
14 mm	23 543

То же, но длина 64 мм.

15 mm	23 544
17 mm	23 546
18 mm	23 548
19 mm	23 549
22 mm	23 545
24 mm	23 547



Головки с шестигранными вставками на 3/8", 50 мм
Наконечники из хром-кремний-марганец-молибденового сплава. Головки из CrV.

HX 4 mm	23 575
HX 5 mm	23 576
HX 6 mm	23 578
HX 7 mm	23 579
HX 8 mm	23 580
HX 9 mm	23 577
HX 10 mm	23 581
HX 11 mm	23 573



Головки для внешней звездочки TX на 3/8"
Из хром-ванадиевой стали.

E 6	23 612
E 7	23 613
E 8	23 614
E 10	23 616
E 12	23 618
E 14	23 620
E 18	23 624



Головки со звездочкой TX на 3/8", 50 мм
Наконечники из хром-кремний-марганец-молибденового сплава. Головки из CrV.

TX 10	23 583
TX 15	23 582
TX 20	23 584
TX 25	23 585
TX 27	23 586
TX 30	23 587
TX 40	23 588
TX 45	23 589
TX 50	23 590



Отверточные биты плоские на 3/8", 50 мм
Наконечники из хром-кремний-марганец-молибденового сплава. Головки из CrV.

FD 4 mm	23 591
FD 5,5 mm	23 592
FD 8 mm	23 593

Отверточные биты крестовые PH на 3/8", 50 мм
Наконечники из хром-кремний-марганец-молибденового сплава. Головки из CrV

PH 1	23 594
PH 2	23 595
PH 3	23 596



Биты плоские на 3/8", 50 мм
Для болтов XZN. Наконечники из хром-кремний-марганец-молибденового сплава. Головки из CrV.

VZ 5	23 628
VZ 6	23 629
VZ 8	23 631
VZ 10	23 633

1/2"
12,5 mm

Трещотки, торцевые головки и соединители

для больших усилий.

Трещотка флажковая на 1/2"

Направление вращения изменяется движением пальца. Быстрое извлечение насадки простым нажатием кнопки. Совершенные зубцы, соответствующие закаленные для максимального срока службы. Надежный механизм вращения (72 зуба) одновременно обеспечивает передачу оптимального крутящего момента. Инструмент изготовлен как единое целое, т.е. головка ключа не приварена к рукоятке. Двойное покрытие никелем с финишным матовым хромированием. Рукоятка из материала TPR (термопластиковая резина), стойкого к воздействию масел и кислот. Имеется отверстие для подвешивания инструмента. № 23 334

Трещотка «2000» на 1/2"

Рычажок смены направления вращения. Быстрое извлечение насадки простым нажатием кнопки. Надежный механизм вращения (44 зуба) имеет большой срок службы и одновременно обеспечивает передачу оптимального крутящего момента. Удобная рукоятка из специального мягкого пластика «Hytrel» с отверстием для подвешивания трещотки. № 23 190

Трещотка "стандарт" на 1/2". Проверена временем!

Переключатель вращения на самом механизме трещотки. Быстрое извлечение насадки простым нажатием кнопки. Плавная и точная работа механизма трещотки (52 зуба) передает большой крутящий момент. Инструмент изготовлен как единое целое из одной отливки CrV стали. Двойное покрытие никелем с финишным матовым хромированием. Рукоятка из материала TPR (термопластиковая резина), стойкого к воздействию масел и кислот. Имеется отверстие для подвешивания инструмента. № 23 096

Ротационная трещотка ROTARY на 1/2". С дополнительной функцией вращения рукоятки.

Вращая ручку трещотки, как отвертку, в одном направлении можно закрутить болт до упора. Для затягивания или ослабления достаточно всего нескольких миллиметров. Затягивание производится поворотом трещотки. Надежный механизм трещотки (52 зуба) с переключателем механизма направления вращения храповика и кнопкой быстрого извлечения насадки. № 23 084

Очень длинная ручка с шарниром и трещоточным механизмом

Для очень плотно закрученных болтов. Надежный механизм трещотки (60 зубьев) с зубчатым кольцом для обеспечения реверсивной работы. Рукоятка из масло- и кислотостойкой термопластичной резины TPR.

Общая длина 43 см.

№ 23 090



	Размер	Номер
	250 mm	23 457
	64 mm	23 452
	125 mm	23 454
	250 mm	23 456
		23 458
	внешний на 3/8"	
		23 450
		23 460
	16 mm	23 442
	С резиновым вкладышем TPR для фиксации свечи. Длина 65 мм.	
То же, но длина 70 мм	18 mm	23 443
	19 mm	23 445
	21 mm	23 444



Свечной ключ на 1/2" с магнитной вставкой
 Мощный постоянный магнит плотно удерживает свечу. Длина 65 мм.

16 mm 23 392

То же, но длина 70 мм

18 mm 23 394
 19 mm 23 395
 21 mm 23 396



Торцевые головки на 1/2"
 Тонкостенные (от 19 мм)
 Хром-ванадиевая сталь.

8 mm 23 400
 9 mm 23 402
 10 mm 23 404
 11 mm 23 406
 12 mm 23 408
 13 mm 23 410
 14 mm 23 412
 15 mm 23 414
 16 mm 23 415
 17 mm 23 416
 18 mm 23 417
 19 mm 23 418
 20 mm 23 419
 21 mm 23 420
 22 mm 23 422
 23 mm 23 423
 24 mm 23 424
 27 mm 23 426
 30 mm 23 428
 32 mm 23 430
 34 mm 23 431
 36 mm 23 429



Удлиненные головки на 1/2"
 Для выступающих болтов.
 Хром-ванадиевая сталь. Длина 79 мм.

10 mm 23 355
 11 mm 23 356
 12 mm 23 357
 13 mm 23 358
 14 mm 23 359
 15 mm 23 360
 16 mm 23 361
 17 mm 23 362
 18 mm 23 363
 19 mm 23 364
 21 mm 23 365
 22 mm 23 366
 24 mm 23 367

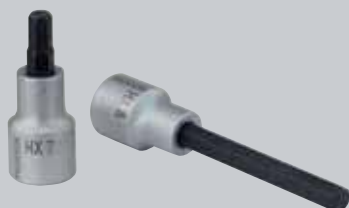


Отверточные биты плоские на 1/2", 55 мм
 Наконечники из хром-кремний-марганец-молибденового сплава. Головки из CrV.

FD 8 mm 23 462
 FD 10 mm 23 464

Отверточные биты крестовые PH на 1/2", 55 мм
 Наконечники из хром-кремний-марганец-молибденового сплава. Головки из CrV.

PH 2 23 470
 PH 3 23 472
 PH 4 23 474



Головки с шестигранными вставками на 1/2", 55 мм
 Наконечники из хром-кремний-марганец-молибденового сплава. Головки из CrV.

HX 5 mm 23 476
 HX 6 mm 23 477
 HX 7 mm 23 478
 HX 8 mm 23 479
 HX 9 mm 23 463
 HX 10 mm 23 480
 HX 11 mm 23 465
 HX 12 mm 23 481
 HX 14 mm 23 482

Головки с шестигранными вставками на 1/2", 100 мм
 Наконечники из хром-кремний-марганец-молибденового сплава. Головки из CrV.

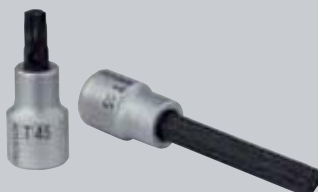
HX 5 mm 23 484
 HX 6 mm 23 475
 HX 7 mm 23 485
 HX 8 mm 23 486
 HX 9 mm 23 466
 HX 10 mm 23 487
 HX 11 mm 23 467
 HX 12 mm 23 483
 HX 14 mm 23 468

1/2"
12,5 mm



Головки для внешней звездочки TX на 1/2"
Хром-ванадиевая сталь.

Размер	Номер
E 10	23 380
E 12	23 382
E 14	23 384
E 18	23 388
E 20	23 390

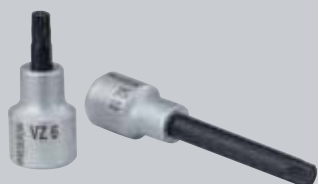


Головки со звездочкой TX на 1/2", 55 мм
Наконечники из хром-кремний-марганец-молибденового сплава. Головки из CrV.

TX 20	23 488
TX 25	23 489
TX 27	23 490
TX 30	23 491
TX 40	23 492
TX 45	23 493
TX 50	23 494
TX 55	23 446
TX 60	23 447
TX 70	23 448

Головки со звездочкой TX на 1/2", 100 мм
Наконечники из хром-кремний-марганец-молибденового сплава. Головки из CrV.

TX 40	23 495
TX 45	23 496
TX 50	23 497
TX 55	23 498
TX 60	23 499



Головки с 12-зубцовой звездочкой на 1/2", 55 мм
для XZN болтов, Наконечники из хром-кремний-марганец-молибденового сплава. Головки из CrV.

VZ 5	23 318
VZ 6	23 319
VZ 8	23 321
VZ 10	23 323
VZ 12	23 325
VZ 14	23 327

Головки с 12-зубцовой звездочкой на 1/2", 100 мм
для XZN болтов, Наконечники из хром-кремний-марганец-молибденового сплава. Головки из CrV.

VZ 6	23 370
VZ 8	23 371
VZ 9	23 376
VZ 10	23 372
VZ 12	23 373
VZ 14	23 374



Головки с 12-зубцовой звездочкой для XZN болтов
Хром-ванадиевая сталь.

9 mm	23 304
10 mm	23 305
12 mm	23 307
18 mm	23 311
19 mm	23 312
21 mm	23 314

3/4"
19 mm

Набор торцевых головок с квадратной посадкой на 3/4" и трещоткой.

14 позиций.

10 торцевых головок 22 – 50 мм. Трещотка, длиной 520 мм (72 зуба) с кнопкой быстрого сброса головки. Т-образный удлинитель с ползунком (длина 500 мм). Удлинитель 200 мм и 400 мм.

№ 23 300



Специальные наборы для мастерских:

Короткие кованые сквозные головки и сквозной трещоточный ключ.

2 года
гарантии

даже при профессиональном использовании.



Набор из 14 позиций от 13 до 27 мм

Сквозной трещоточный ключ с рукояткой из материала TPR (термопластиковая резина), сквозной удлинитель 55 мм, четырёхгранный адаптер 1/2". В стальном окрашенном футляре с формованной пластиковой вставкой.

№ 23 604

Набор из 13 позиций от 5,5 до 14 мм

Сквозной трещоточный ключ с рукояткой из материала TPR (термопластиковая резина), сквозной удлинитель 55 мм, четырёхгранный адаптер 1/4". В стальном окрашенном футляре с формованной пластиковой вставкой.

№ 23 602

Кованые разводные ключи из хром-ванадиевой стали. Стандарт DIN 3117/ISO 6787.

Удлиненная версия с эргономичной рукояткой из масло- и кислотостойкой термопластичной резины, с отверстием для подвешивания. Плоская головка со шлифованными губками. Положение подвижной губки легко регулируется червячным винтом. Удобно читаемая миллиметровая шкала для определения размеров под ключ и измерения деталей.



Максимальный

развод

№ 23 990	RG 200	24,5 мм
№ 23 992	RG 250	29 мм
№ 23 994	RG 300	34 мм

Комплект ударных головок для колесных гаек. Пластиковые гильза снаружи и вставка внутри предупреждают повреждение алюминиевых дисков.

Для использования с пневматическим инструментом на 1/2". Из высоколегированной специальной стали с высокой износостойкостью. Максимальный крутящий момент 500 Нм. По 1 шт. 17 – 19 и 21 мм.

В стальном футляре порошковой окраски.

- № 23 938 стандартная длина, 85мм
- № 23 970 удлиненная версия, 130мм

Ударные головки, штучно. Стандартная длина 85 мм.

- № 23 962 Размер 17
- № 23 964 Размер 19
- № 23 966 Размер 21

Ударные головки, штучно. Удлиненная версия 130 мм.

- № 23 972 Размер 17
- № 23 974 Размер 19
- № 23 976 Размер 21



Herstellung nach
Certificate of Registration
File No: AT10045 vom 09.02.01
ISO 9001:2000

Динамометрические ключи MicroClick. Высокая точность (погрешность

Калиброваны и проверены индивидуально. С сертификатом тестирования.

PROXXON

INDUSTRIAL

Храповой механизм с реверсным рычажком смены направления движения. Автосброс: достижение заданного крутящего момента сигнализируется явно различимым щелчком.



Ясно читаемая аналоговая шкала для предустановки крутящего момента.

Удобная форма рукоятки позволяет держать ключ без перекоса - важно для точности срабатывания.

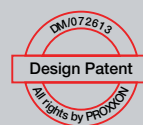
Дополнительная шкала точной настройки.

Крутящий момент выбирается вращением ребристого кольца на конце рукоятки и фиксируется кнопкой на торце.



Примечание:

Ударные головки для колесных гаек описаны на стр. 19!



Жесткий, овальный стальной корпус с защитным покрытием: двойное никелирование с последующим матовым хромированием.

MC 320

MC 200



MICRO-CLICK MC 320.

Крутящий момент 60 – 320 Нм.

С квадратом на 1/2" (12,5 мм). Длина 610 мм.

Подробности приведены выше.

№ 23 354

MicroClick MC 200.

Крутящий момент 40 – 200 Нм.

С квадратом на 1/2" (12,5 мм). Длина 530 мм. Подробности приведены выше.

№ 23 353

MicroClick MC 100.

Крутящий момент 20 – 100 Нм.

С квадратом 3/8" (10 мм). Длина 430 мм. Особенно подходит для мотоциклов. Подробности приведены выше.

№ 23 351

MicroClick MC 60.

Крутящий момент 12 – 60 Нм

С квадратной посадкой на 3/8" (10 мм). Длина 370 мм.

В остальном аналогична описанному выше.

№ 23 350

MicroClick MC 30.

Крутящий момент 6 – 30 Нм.

С квадратом на 1/4" (6,3 мм). Длина 335 мм.

Подробности приведены выше.

№ 23 349

2 года
гарантии

даже при профессиональном
использовании.

Удобный механизм фиксации головки:
надежное крепление, сброс нажатием кнопки.



Динамометрические ключи MicroCLICK очень точный инструмент.
Хранится в удобных пластиковых футлярах.

mm	HX	INHX	FM-TX	M-TX	XZN	Nm ¹⁾
M 1,6	SW 3,2	HX 1,5	TX 5	-	-	0,2
M 2	SW 4	HX 1,5	TX 6	-	-	0,35
M 2,5	SW 5	HX 2	TX 7; 8	-	-	0,8
M 3	SW 5,5	HX 2,5	TX 9; 10	E 4	-	1,3
M 3,5	SW 6	HX 2,5	TX 15	E 4	-	2
M 4	SW 7	HX 3	TX 20	E 5; 6	-	2,9
M 5	SW 8	HX 4	TX 25; 27	E 6; 8	-	6
M 6	SW 10	HX 5	TX 27; 30	E 8; 10	VZ 5	10,2
M 7	SW 11	HX 5	TX 40	E 8; 10	VZ 5	16
M 8	SW 13	HX 6	TX 45	E 10; 12	VZ 6	25
M 10	SW 16; 17	HX 8	TX 45; 50	E 12; 14	VZ 8	50
M 12	SW 18; 19	HX 10	TX 55	E 14; 18	VZ 10	86
M 14	SW 21; 22	HX 12	TX 60	E 18; 20	VZ 12	138
M 16	SW 24	HX 14	TX 70	E 20	VZ 14	215
M 18	SW 27	HX 14	TX 80	E 24		296
M 20	SW 30	HX 17	TX 90	E 24		420
M 22	SW 32; 34	-				573
M 24	SW 36	HX 19				725

1) Schraubenqualität 8.8; Gewindereibzahl $\mu=0,14$
© by PROXXON

Таблица соответствия крутящих моментов, диаметров резьбы и размеров головок ключей. Примечание. Значения крутящих моментов даны для метрических размеров головок и резьбы винтов. Коэффициент трения был установлен для использования незакаленных и нефосфатированных болтов с сухой, не поврежденной резьбой.



Реверсивный рычажок смены
направления вращения.

Индивидуальная
калибровка и контроль
качества на выходе.
Лазерная гравировка
серийного номера
идентифицирует каждый
ключ.



Примечание:

Динамометрические отвертки

MC 2 (0,4 – 2 Нм), MC 5 (1 – 5 Нм) и MC 10 (2 – 10 Нм) и

динамометрический ключ MicroClick MC 15 (3 – 15 Нм)

описаны на СТР. 22/23.

Динамометрический ключ MicroClick MC 200-Multi
Для момента затягивания 40 – 200 Нм. Реверсивная
трещотка для левой резьбы.



Позволяет контролировать момент затяжки болтов и рукавов на соединениях трубопроводов, гидравлических систем, пневматических трубопроводов, резьбовых шпилек. Незаменим в местах, где верхний доступ невозможен. Для бокового доступа в стесненных условиях. Каждая из 10 насадок с прямоугольной посадкой (14 x 18 мм) надежно крепится подпружиненным болтом: 9 кованых рожковых насадок из хром-ванадиевой стали, размеров 13 – 14 – 15 – 17 – 19 – 22 – 24 и 30 мм. Насадка-трещотка на 1/2" (12,5 мм) с реверсом для левой резьбы превращает MicroClick 200 Multi в обычный трещоточный ключ - аналог MicroClick MC 200 с параметрами, приведенными слева.

№ 23 342

Динамометрические ключи MicroClick. Для безопасной и точной установки крутящего

**2 года
гарантии**

даже при профессиональном использовании.

Динамометрический ключ MicroClick MC 15 Крутящий момент 3 – 15 Нм.

С квадратом 1/4" и реверсивным рычагом правого и левого вращения.

Индивидуальная калибровка и контроль качества на выходе. Лазерная гравировка серийного номера идентифицирует каждый ключ.

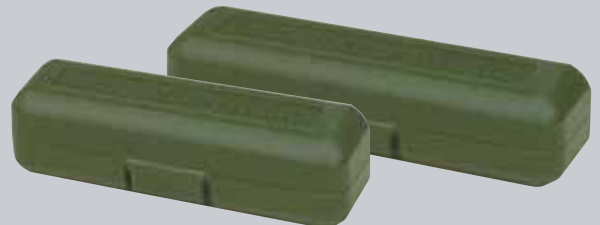
Ясно читаемый аналоговый дисплей с дополнительной шкалой тонкой настройки.

Автоматический сброс усилия и виброщелчок при достижении заданного крутящего момента. Крутящий момент задается вращением ребристого кольца на конце рукоятки и фиксируется нажатием кнопки на торце. Ясно читаемая аналоговая шкала и дополнительная шкала для точной настройки. Кольцевая шкала с шагом 0,4 Нм. С квадратом на 1/4" (6,3 мм) для крепления головок. Реверсивный рычаг для правого и левого вращения. Точность +/- 4 %. Общая длина 195 мм.

№ 23 345



Перечисленные здесь динамометрические ключи и отвертки – очень точный инструмент. Поставляются в удобных пластиковых футлярах для оптимальной защиты инструмента.



3/4"
19 mm

Динамометрический ключ MicroClick MC 500

Для 100 – 500 Нм. Можно использовать с головками на 3/4" представленными справа.



Для ремонта небольших грузовиков, транспортеров и тракторов. Посадка квадрат на 3/4" (19 мм). Храповый механизм с рычажком реверса для правого и левого вращения. Прочный корпус из инструментальной стали с защитой от ржавчины: двойное никелирование с последующим матовым хромированием. Индивидуальная калибровка и окончательная проверка (имеет свидетельство об испытании). Допуск в соответствии с ISO 6789: +/- 3%.

Ясно читаемый аналоговый дисплей с дополнительной микро – шкалой для точной подстройки. Длина 820 мм. Упакован в практичный пластиковый бокс

№ 23 340

Динамометрическая отвертка MicroClick MC5. 1 – 5 Нм.



Автоматический сброс усилия при затягивании винтов: ясно слышимый виброщелчок при достижении заданного крутящего момента. Крутящий момент задается вращением ребристого кольца на конце рукоятки и фиксируется нажатием кнопки на торце. Ясно читаемая шкала с окошком. Дополнительная шкала тонкой настройки: 1 оборот = 1 Нм. Цена деления шкалы 0,10 Нм. С квадратом на 1/4" (6,3 мм) для крепления головок и адаптером с подпружиненным шариком для крепления бит на 1/4" (6,3 мм). Точность +/- 6%. Общая длина 165 мм.

№ 23 347



Динамометрическая отвертка MicroClick MC 2. 0,4 – 2 Нм.



Автоматический сброс усилия при затягивании винтов: ясно слышимый виброщелчок при достижении заданного крутящего момента. Крутящий момент задается вращением ребристого кольца на конце рукоятки и фиксируется нажатием кнопки на торце. Ясно читаемая шкала с окошком. Стержень, длиной 50 мм, с магнитным держателем стандартных бит на 1/4" (6,3 мм). Комплектуется адаптером (шестигранник на 1/4" – квадрат на 1/4"). Точность +/- 6%. Общая длина 170 мм. Вес 135 г.

№ 23 343



Примечание:

Удобная, эргономичная рукоять отвертки предназначена для моментов от 6 до 8 Нм. Для более высоких моментов **MC 10** имеет привод в торце – квадрат на 1/4" для установки рычага (Т-образного удлинителя или трещотки).



Комплектуется адаптером с подпружиненным шариком для крепления бит на 1/4".



Динамометрическая отвертка MicroClick MC 10. Крутящий момент 2 – 10 Нм.

Тонкая настройка: 1 оборот = 2 Нм. Кольцевая шкала с шагом 0,2 Нм. Адаптер для крепления Т-образного удлинителя на 1/4" (входит в комплект) в торце рукоятки. В остальном идентична описанной выше MC 5.

№ 23 348

Набор торцевых головок с квадратной посадкой на 3/4" и трещоткой.

14 позиций.

10 торцевых головок 22 – 50 мм. Трещотка, длиной 520 мм (72 зуба) с кнопкой быстрого сброса головки. Т-образный удлинитель с ползунком (длина 500 мм). Удлинители 200 мм и 400 мм.

№ 23 300



Ключ MicroSpeeder с функцией трещотки в кольце.

Быстрая работа без перехвата ключа! Удлиненная рукоять.

PROXXON
INDUSTRIAL

2 года
гарантии

даже при профессиональном
использовании.

Внутреннее кольцо из специального твердого сплава с 72 зубцами позволяет храповику двигаться даже если ключ может быть повернут только на 5°. Тем не менее, способность передачи крутящего момента намного превышает стандарты DIN/ISO. Корпус из CrV стали оптимально защищен: двойное никелирование с хромированным матовым покрытием.



Надежно защищенный
механизм в очень
компактной головке.



Ключ имеет чрезвычайно
компактные размеры (A+B).

Встроенный привод муфты
новейшего поколения
- решает любую проблему.



Ключ MicroSpeeder стандартного исполнения (прямой, плоский, без реверсивного рычага).



Храповой механизм в накидном кольце. Идеален для стесненных условий: при снятии двигателей, на автоматических коробках передач, задних мостах и т.п.

Ключ MicroSpeeder стандартного исполнения (штучно)

№ 23 257	Размер 8
№ 23 258	Размер 9
№ 23 259	Размер 10
№ 23 260	Размер 11
№ 23 261	Размер 12
№ 23 262	Размер 13
№ 23 263	Размер 14
№ 23 264	Размер 15
№ 23 265	Размер 16
№ 23 266	Размер 17
№ 23 267	Размер 18
№ 23 268	Размер 19
№ 23 270	Размер 21
№ 23 271	Размер 22
№ 23 273	Размер 24

Набор ключей MicroSpeeder стандартного исполнения, 7 шт.

По одной штуке размеров 8 – 10 – 13 – 16 – 17 – 18 – 19 мм, удлиненные.
В стальном окрашенном ящике.

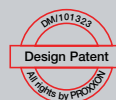
№ 23 275



Стандартное исполнение без реверсивного
рычага. Ключ просто надевается сверху.

2 года
гарантии

даже при профессиональном использовании.



Набор из 10 ключей MicroSpeeder в пластиковом держателе. 8 – 19 мм.



С храповым механизмом и переключателем направления вращения на накидной стороне. Сохраняет время – не требуется перехват. Прекрасно зарекомендовал себя при работе на плоских поверхностях: накидное кольцо имеет наклон 15°. Удобный пластиковый держатель с обозначением размеров каждого ключа и отверстиями для подвешивания. Помогает соблюдать порядок на рабочем месте. Ясно читаемая маркировка каждого ключа.

По 1 шт. удлиненных ключей размеров 8 – 10 – 11 – 12 – 13 – 14 – 16 – 17 – 18 и 19 мм.

№ 23 126



Ключ MicroSpeeder с изогнутой на 15° кольцевой головкой и реверсивным рычагом.



Так как невозможно перевернуть ключ с изгибом головки в 15 градусов, то для изменения направления вращения используется переключатель реверса.

Ключ MicroSpeeder с переключателем реверсивного механизма (штучно)

№ 23 130	Размер 8
№ 23 131	Размер 9
№ 23 132	Размер 10
№ 23 133	Размер 11
№ 23 134	Размер 12
№ 23 135	Размер 13
№ 23 136	Размер 14
№ 23 137	Размер 15
№ 23 138	Размер 16
№ 23 139	Размер 17
№ 23 140	Размер 18
№ 23 141	Размер 19
№ 23 143	Размер 21
№ 23 144	Размер 22
№ 23 146	Размер 24

Набор комбинированных ключей MicroSpeeder из 6 шт.

Размеры: 8 – 10 – 13 – 16 – 17 – 18 и 19 мм. В крепком стальном окрашенном ящике.

№ 23 124



Система фиксации:

просто сдвиньте ключ в нужное положение
фланец предотвратит соскальзывание.

Накидной ключ MicroSpeeder с трещоткой. Быстро накидывается –

экономит время. Удлиненный дизайн.

Накидной ключ MicroSpeeder с ровным и плоским корпусом. Идеален для работы в стесненных условиях.



Плоская конструкция без реверсивного рычажка. Ключ просто перехватить.

Часто используется при работе с автоматическими трансмиссиями, при извлечении двигателей, при работе с задними осями и для многого другого. Трещотка с 72 зубьями и внутренним упорным кольцом из специальной стали позволяет храповику двигаться даже при возможности поворота только на 5°. Корпус из CrV стали с оптимальным защитным покрытием: двойное никелирование и матовое хромирование. Ясно читаемая лазерная гравировка размера.

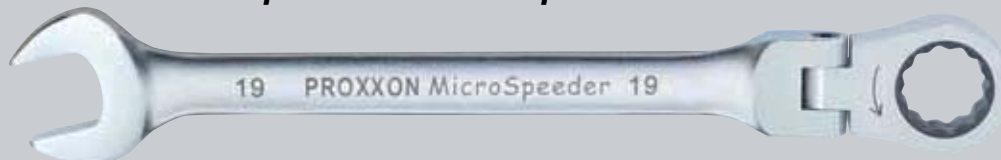
№ 23 241 Размер 8 x 9
№ 23 243 Размер 10 x 11
№ 23 244 Размер 10 x 13
№ 23 246 Размер 12 x 13

№ 23 247 Размер 14 x 15
№ 23 249 Размер 16 x 18
№ 23 250 Размер 17 x 19
№ 23 252 Размер 22 x 24

**2 года
гарантии**

даже при профессиональном использовании.

Комбинированный ключ MicroSpeeder с самопозиционирующейся кольцевой вставкой и поворотной в обе стороны на 90° головкой.



Использование головки с самоблокирующимся шарнирным соединением очень удобно в труднодоступных местах. Гарантирована работоспособность даже после 10000 циклов использования

Комбинированные ключи MicroSpeeder с поворотной на ±90° головкой (штучно)

№ 23 045 Размер 8 mm
№ 23 046 Размер 9 mm
№ 23 047 Размер 10 mm
№ 23 048 Размер 11 mm
№ 23 049 Размер 12 mm
№ 23 050 Размер 13 mm
№ 23 051 Размер 14 mm
№ 23 052 Размер 15 mm
№ 23 053 Размер 16 mm
№ 23 054 Размер 17 mm
№ 23 055 Размер 18 mm
№ 23 056 Размер 19 mm
№ 23 058 Размер 21 mm
№ 23 059 Размер 22 mm
№ 23 061 Размер 24 mm

Комбинированные ключи MicroSpeeder с обгонной муфтой и поворотной на ± 90° головкой. Набор из 7 шт.

По одной штуке размеров 8 – 10 – 13 – 16 – 17 – 18 – 19 мм в стальном окрашенном ящике.

№ 23 068



Самоблокирующийся в установленном положении шарнир: незаменим при работе в узком месте!

Четырехразмерный MicroSpeeder. Один ключ для основных

размеров автомобильного крепежа: 10 – 13 – 17 – 19 мм.

PROXXON

INDUSTRIAL

Четырехразмерный MicroSpeeder. Один ключ для основных размеров автомобильного крепежа: 10 – 13 – 17 – 19 мм.

Трещотка с 72 зубьями и внутренним упорным кольцом из специальной стали позволяет храповику двигаться даже при возможности поворота только на 5°. Реверсивный переключатель правого и левого вращения. Корпус из CrV стали с оптимальным защитным покрытием: двойное никелирование и матовое хромирование. Ясно читаемая лазерная гравировка размера. Общая длина 210 мм.

№ 23 236



2 года
гарантии

даже при профессиональном использовании.

Примечание:

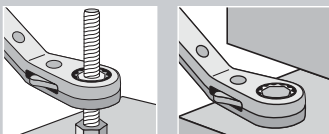
Четырехразмерный MicroSpeeder массивнее, чем два накидных MicroSpeeder 10 x 13 и 17 x 19 и не может использоваться для сквозных болтов 13 и 19 мм. Но в вашем кармане всего один ключ!

Ключ с реверсивной трещоткой Speeder. Реверс без поворота ключа. Просто, удобно, быстро.

Набор гаечных ключей с трещоткой Speeder (6 шт.)

6 – 19 мм. По 1 шт. размеров 6 x 7, 8 x 9, 10 x 11, 12 x 13, 14 x 15 и 17 x 19 мм. Надежный механизм с внутренним реверсивным кольцом из хром-ванадиевой стали. Упакован в стальной ящик порошковой окраски с накладным замком. Пластиковая вставка с отделением для мелкого крепежа (гайки на иллюстрации в комплект не входят).

№ 23 231



DIN
ISO



Ключ с трещоткой Speeder (штучно)

№ 23 201	6 x 7
№ 23 204	8 x 9
№ 23 205	10 x 11
№ 23 207	10 x 13
№ 23 209	12 x 13

№ 23 211	14 x 15
№ 23 214	16 x 18
№ 23 215	17 x 19
№ 23 216	19 x 21

Практичные ключи серии SlimLine. Выкованы из хром-ванадиевой стали,

PROXXON
INDUSTRIAL

**10 лет
гарантии**

Даже при профессиональном
использовании!



DIN
ISO

- Поверхность ключа защищена от износа двойным никелированием и хромированием.
- Теперь с долговечной лазерной гравировкой размера ключа в мм.
- Не смотря на легкость и изящество ключей применение хром-ванадиевой стали соответствующего закаливания и обработки, позволяет соблюдать все стандарты DIN/ISO.
- Поверхность ключа защищена обработкой против износа 2 слоями никеля и 1 слоем хрома.

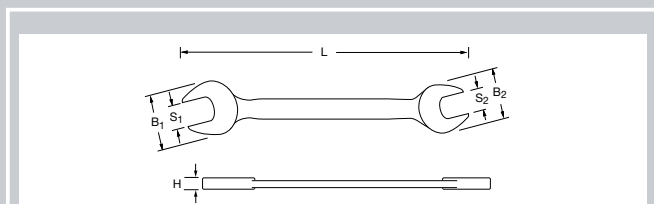
Набор рожковых гаечных ключей Slim-Line из 8 штук в держателе. Соответствует стандартам DIN 3110 и ISO 3318.

Включает ключи: 6 x 7, 8 x 9, 10 x 11, 12 x 13, 14 x 15, 16 x 17, 18 x 19, 20 x 22 мм. Каждый ключ плотно прижат пластиковым держателем. Держатель имеет сзади отверстия для крепления на стену. Четкая маркировка размеров позволяет легко находить нужный ключ.

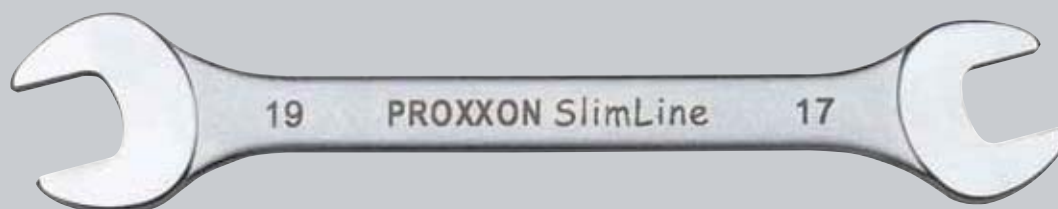
№ 23 800



Держатель имеет сзади отверстия для крепления на стену. Четкая маркировка размеров позволяет легко находить нужный ключ. Пластиковый держатель наборов плотно облегается пластиковым хомутом. Легко снимается.



PROXXON INDUSTRIAL	Рожковые ключи SlimLine (штучно)				
	S ₁ x S ₂	B ₁	B ₂	L	H
23 828	5 x 5,5 mm	13	14	111	3
23 830	6 x 7 mm	16	18	123	3,4
23 832	8 x 9 mm	20	22	140	3,5
23 834	10 x 11 mm	24	26	157	4,5
23 836	12 x 13 mm	28	29	173	4,7
23 838	10 x 13 mm	24	29	174	4,7
23 840	14 x 15 mm	32	34	190	5,5
23 842	16 x 17 mm	36	38	205	6
23 846	18 x 19 mm	38	42	220	6,5
23 848	17 x 19 mm	38	42	220	6,5
23 850	20 x 22 mm	43	46	235	7,5
23 852	21 x 23 mm	45	48	248	7,5
23 856	24 x 27 mm	49	55	268	8,5
23 860	30 x 32 mm	59	64	302	9,5
23 864	34 x 36 mm	65	79	320	10
23 866	41 x 46 mm	86	95	415	15



закалены, с защитным покрытием. Четкая маркировка размеров.

Набор комбинированных ключей SlimLine из 12 штук в держателе. Соответствует стандартам DIN3113 и ISO3318 (с изгибом головки на 15°).

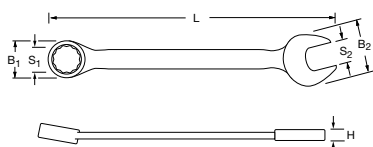
Размеры ключей: 6 – 7 – 8 – 9 – 10 – 11 – 12 – 13 – 14 – 15 – 17 и 19 мм. Каждый ключ имеет свой паз в пластиковом держателе с соответствующей маркировкой.

№ 23 820

Набор комбинированных ключей SlimLine из 15 штук. С новыми размерами по ISO 16, 18 и 21 мм. В остальном, как приведено слева.

Размеры ключей: 6 – 7 – 8 – 9 – 10 – 11 – 12 – 13 – 14 – 15 – 16 – 17 – 18 – 19 и 21 мм.

№ 23 821



PROXXON INDUSTRIAL

Комбинированные ключи SlimLine (штучно)

	S ₁	B ₁	B ₂	L	H
23 905	5,5 mm	9	14	93	3
23 906	6 mm	10	16	100	3,4
23 907	7 mm	12	18	110	3,4
23 908	8 mm	13	20	120	3,5
23 909	9 mm	15	22	130	3,5
23 910	10 mm	16	24	140	4,5
23 911	11 mm	17	26	150	4,5
23 912	12 mm	19	28	160	4,7
23 913	13 mm	20	29	170	4,7
23 914	14 mm	22	32	180	5,5
23 915	15 mm	24	34	190	5,5
23 916	16 mm	25	36	195	6
23 917	17 mm	25	38	210	6
23 918	18 mm	28	38	216	6,5
23 919	19 mm	28	42	230	6,5
23 920	20 mm	30	46	250	7,5
23 921	21 mm	32	45	245	7,5
23 922	22 mm	33	46	270	7,5
23 924	24 mm	36	49	280	8,5
23 927	27 mm	39	55	310	8,5
23 930	30 mm	44	59	340	9,5
23 932	32 mm	46	64	360	9,5
23 933	34 mm	50	70	380	15
23 935	36 mm	54	74	410	18
23 937	41 mm	61	84	460	21



Наборы метрических и дюймовых накидных и комбинированных ключей SlimLine в холщевых рулонных чехлах описаны на стр. 30/31.



Ключи SlimLine . Выкованы из хром-ванадиевой стали, закалены,

с защитным покрытием. Четкая маркировка размеров.



10 лет
гарантии

даже при профессиональном
использовании.



DIN
ISO

**Набор накидных гаечных ключей Slim-Line
из 8 штук в держателе.**

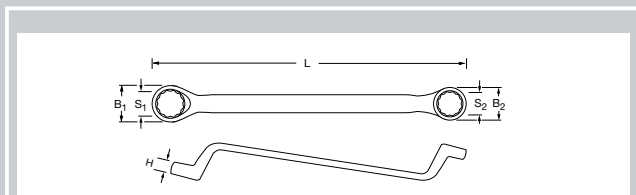
Головки ключей изогнуты на 75 градусов.

**Соответствует стандартам
DIN 838 и ISO 3318.**

Размеры ключей: 6 x 7, 8 x 9, 10 x 11, 12 x 13, 14 x 15, 16 x 17, 18 x 19 и 20 x 22 мм. Каждый гаечный ключ плотно прилегает к своему пазу в пластиковом держателе. Держатель имеет сзади отверстия для крепления на стену. Четкая маркировка размеров позволяет легко находить нужный ключ.

№ 23 810

Держатель имеет сзади отверстия для
крепления на стену. Четкая маркировка
размеров позволяет легко находить
нужный ключ. Пластиковый держатель
наборов плотно облегается пластиковым
хомутом. Легко снимается.



PROXXON INDUSTRIAL Накидные ключи SlimLine (штучно)

	S ₁ x S ₂	B ₁	B ₂	L	H
23 868	5 x 5,5 mm	9	10	162	5
23 870	6 x 7 mm	10	12	173	5,6
23 872	8 x 9 mm	13	14	182	6,1
23 874	10 x 11 mm	16	17	200	7,9
23 876	12 x 13 mm	18	19	212	8,5
23 878	10 x 13 mm	16	19	212	8,5
23 880	14 x 15 mm	21	23	225	9,8
23 882	16 x 17 mm	24	25	245	10,4
23 886	18 x 19 mm	27	28	260	11,3
23 888	17 x 19 mm	25	28	216	11,3
23 890	20 x 22 mm	30	32	285	12,8
23 892	21 x 23 mm	31	33	310	12,9
23 896	24 x 27 mm	34	38	335	13,9
23 900	30 x 32 mm	42	45	375	15,3



Ключи SlimLine упакованы в картонную коробку.

Полный набор для размеров от 6 до 32 мм. Практичный инструмент.

Набор комбинированных ключей SlimLine, 21 шт. Размеры от 6 до 32 мм. Стандарт DIN 3113/ISO 3318 (с изогнутой на 15° накидной головкой).

10 лет гарантии

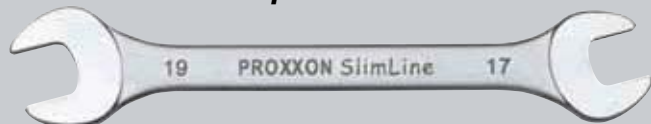
даже при профессиональном использовании.



Размеры 6 – 7 – 8 – 9 – 10 – 11 – 12 – 13 – 14 – 15 – 16 – 17 – 18 – 19 – 20 – 21 – 22 – 24 – 27 – 30 и 32 мм.
Упакованы в прочную картонную коробку.

№ 23 822 набор

Набор рожковых ключей SlimLine в картонной упаковке, 11 шт. Размеры 6 – 32 мм. Стандарт DIN 3110 и ISO 3318.



Размеры 6 x 7, 8 x 9, 10 x 11, 12 x 13, 14 x 15, 16 x 17, 18 x 19, 20 x 22, 21 x 23, 24 x 27 и 30 x 32 мм.

Упакованы в прочную картонную коробку.

№ 23 802 набор

Набор накидных ключей SlimLine, 11 шт. Размеры от 6 до 32 мм. Стандарт DIN 838 и ISO 3318.



Размеры 6 x 7, 8 x 9, 10 x 11, 12 x 13, 14 x 15, 16 x 17, 18 x 19, 20 x 22, 21 x 23, 24 x 27 и 30 x 32 мм. Упакованы в прочную картонную коробку.

№ 23 812 набор

Наборы комбинированных метрических и дюймовых ключей SlimLine. С наклоном головки 15°. Упакованы в практичные рулонные чехлы с отверстиями для подвешивания.

SlimLine - Набор комбинированных ключей метрических размеров, 12 шт.



Размеры ключей: : 6 – 7 – 8 – 9 – 10 – 11 – 12 – 13 – 14 – 15 – 17 и 19 мм.

№ 23 825

SlimLine - Набор комбинированных ключей дюймовых размеров, 12 шт.



Размеры ключей: 1/4" – 9/32" – 5/16" – 11/32" – 3/8" – 7/16" – 1/2" – 9/16" – 5/8" – 11/16" – 3/4" и 13/16".

№ 23 816



Примечание:

Удобный чехол: можно повесить в мастерской или свернуть и взять с собой.



Полный набор специальных бит.

Открутится всё!

■ Биты длинные (80мм)

■ Биты стандартные (25мм)

биты длинные вилочные № 6, 8.

биты длинные крестовые PH1. PH2.

биты длинные плоские 3 и 5,5 мм.

биты длинные шестигранные с внутренним отверстием 4 и 5 мм.

биты длинные звездочки TX с внутренним отверстием TX 10, TX 15, TX 20, TX 30 ударопрочные.

биты звездочки TX с внутренним отверстием 12 позиций от TX5 до TX40 ударопрочные.

биты шестигранные метрические с внутренним отверстием 7 позиций от 2 до 8 мм.

биты трехлопастные 5 позиций от TW1 до TW5.

биты четырехлопастные TORQ TS6, TS8, TS10.

биты длинные трехлопастные TW1, TW2, TW3.

биты с внешним квадратом SQ00, SQ01, SQ02, SQ03

биты для защелок C1, C2, C3.

биты шестигранные дюймовые с внутренним отверстием 9 позиций от 5/64" до 5/32".

биты вилочные 5 позиций от №4 до №12.

биты стандартные 7 позиций (крестовые PH, PZ и плоские).

биты 12-гранные XZN размеров 5, 6 и 8.

Полный набор специальных бит, 75шт.

Специальные биты стандартной длины (25 мм) на 1/4" и удлиненные (80 мм) для глухих резьбовых отверстий. Включает отвертку с подпружиненным адаптером для бит. Магнитный держатель для работ с электрической отверткой или дрелью. Переходник с наружным квадратом и наружным шестигранником,

соединенный с приспособлением с внутренним квадратом и внутренним шестигранником. Специальный ключ для винтовых хомутов и другого крепежа. Упакован в прочный стальной футляр порошковой окраски. Каждая позиция отчетливо промаркирована. № 23 107



Набор Г-образных шестигранников (HX) из 9 шт.

Размеры 1,5 – 2 – 2,5 – 3 – 4 – 5 – 6 – 8 и 10 мм. Хром-ванадиевая сталь. В удобном держателе с захватами. Длинная часть стержня заканчивается сферической головкой с 6 гранями. Короткая часть стержня скошена.

№ 23 946



Набор Г-образных звездочек (TX) из 9 шт.

Размеры TX8 – 10 – 15 – 20 – 25 – 27 – 30 – 40 и 50. Специальный никель-хром-молибденовый сплав стали. В удобном держателе с захватами.

№ 23 944

Набор со складной трехточечной отверткой и магнитным держателем

для электрических отверток.

DIN
ISO

2 года
гарантии

Даже при профессиональном
использовании!

Складная отвертка с трехточечным механизмом: для усиления крутящего момента просто согните рукоять. Для стандартных бит на 1/4".



Фиксация рукояти в прямом или согнутом положении нажатием кнопки. Переключение правого - левого вращения поворотом ребристого кольца. В прямом положении рукояти храповый механизм отключается. Система автофиксации: при установке биты фиксируются автоматически при помощи пружины и магнита. Для сброса биты нужно сдвинуть назад выталкиватель.

№ 22 288

Набор бит с трехточечной складной отверткой и магнитным держателем, 54 позиции.

Включает 35 бит на 1/4" (6,3 мм) стандартной длины (25 мм) и 16 удлиненных (80 мм) для глухих резьбовых отверстий, адаптер - квадрат, адаптер - шестигранник, насадки с квадратом и шестигранником. Специальное приспособление для центровки зажима винтовых крючков и аналогичных деталей. 10 головок 1/4" 5,5 - 13 мм. Кроме того, магнитный держатель для работы с электрической отверткой или дрелью. В прочном стальном ящике (порошковое покрытие).

№ 23 104

Износостойкие калиброванные биты промышленного качества.



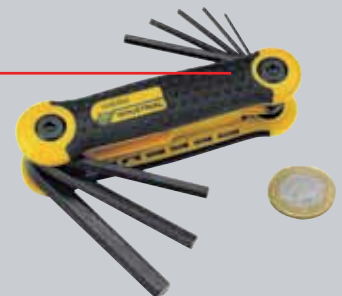
Изготовлены из специального хром-молибден-кремний-марганец-ванадиевого стального сплава. Закалены по новейшим производственным стандартам.

- ⊖ Бита плоская 3 - 5,5 и 10 мм. Также в удлиненной версии..
- ⊕ Бита крестовая (PH) размеров 1 - 2 и 3. Удлиненная версия размеров 1 и 2.
- ⊗ Бита Pozidrive (PZ) размеров 1 - 2 и 3.
- ⊛ Бита TX для звездочек с центральным отверстием размеров 8 - 9 - 10 - 15 - 20 - 25 - 27 - 30 и 40.
- ⊙ Удлиненная версия биты TX 10 - 15 - 20 - 25 - 30 и 40.
- ⊖ Бита шестигранная 1/4" (HX) 2,5 - 3 - 4 - 5 и 6 мм. Удлиненная версия HX 3 - 4 - 5 и 6 мм.

Карманный набор шестигранников (HX). 8шт.

По одному размеров 1,5 - 2 - 2,5 - 3 - 4 - 5 - 6 - 8 мм. Хром-ванадиевая сталь с гальваническим покрытием. Эргономичный держатель с мягкими вставками при работе используется как рычаг.

№ 23 956



Карманный набор шестигранников (TX). 8шт.

По одному размеров TX 9 - 10 - 15 - 20 - 25 - 27 - 30 - 40. Из специальной никель-хром-молибденовой стали. Эргономичный держатель с мягкими вставками при работе используется как рычаг.

№ 23 954

PROXXON
INDUSTRIAL

DIN
ISO

2 года
гарантии

даже при
профессиональном
использовании!

Благодаря эргономичному дизайну удобны в работе:

Скругленная двухкомпонентная рукоятка с гибкими вставками FLEX-DOT уменьшает скольжение и облегчает работу при длительном использовании. Хорошо держится в руке при быстром перехватывании. Позволяет создавать большой момент и прилагать достаточное усилие, как при вертикальном, так и при горизонтальном использовании.

Отверстие в ручке для подвешивания или использования рычага.

Рукоятка из специального каучука устойчива к воздействию кислот и масел.

Четкая лазерная гравировка размеров на матовой хромированной поверхности. Стержень изготовлен из хром – кремний – марганце - молибденовой легированной стали.

Обработанное жало отвертки обеспечивает четкую посадку в головке винта и уменьшает вероятность соскальзывания инструмента.

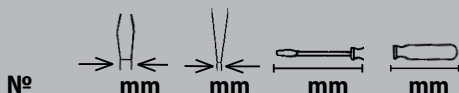
Тип и размер отвертки указаны на торце рукоятки.

Углубление для пальцев для лучшего хвата.

Шестигранная посадка под гаечный ключ для использования его в качестве рычага (когда необходимо открутить сильно затянутый винт).



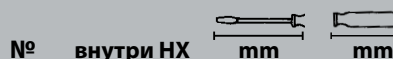
Плоские отвертки



№	mm	mm	mm	mm
22 010	3	0,5	100	75
22 012	4	0,8	100	75
22 014	5,5	1	125	100
22 016	6,5	1,2	150	110
22 018	8	1,2	175	122
22 020	10	1,6	200	122
22 026	5,5	1	25	60

Короткая

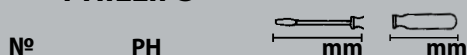
Шестигранные отвертки HX с шариковой головкой



№	внутри HX	mm	mm
22 204	2	100	75
22 206	2,5	100	75
22 208	3	100	75
22 210	4	100	100
22 212	5	100	110
22 214	6	150	110
22 216	8	150	122



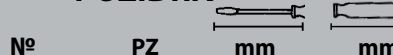
Крестовые отвертки стандарта PHILLIPS



№	PH	mm	mm
22 050	0	60	75
22 052	1	80	100
22 054	2	100	110
22 056	3	150	122
22 060	2	25	60

Короткая

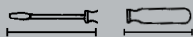
Крестовые отвертки стандарта POZIDRIV



№	PZ	mm	mm
22 070	0	60	75
22 072	1	80	100
22 074	2	100	110
22 076	3	150	122



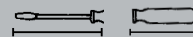
Отвертки TTX (с направляющим отверстием на торце)



№	TTX	mm	mm
22 230	8	75	75
22 232	10	100	100
22 234	15	100	100
22 236	20	100	100
22 238	25	100	110
22 240	27	100	110
22 242	30	100	110
22 244	40	100	110



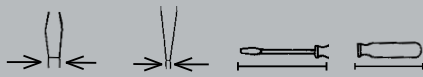
Отвертки для болтов с шестигранной головкой



№	звездочка	mm	mm
	HX		
22 260	5,5	125	110
22 262	6	125	110
22 264	7	125	110
22 266	8	125	110
22 268	9	125	110
22 270	10	125	110
22 272	11	125	110
22 274	12	125	110
22 276	13	125	110

Отвертки со сквозным шестигранным стержнем и ударной пяткой

Для высокой прочности при откручивании плотно закрученного крепежа. Ударная пятка с блокировкой на стержне для эффективного демпфирования вибрации даже при работе стальным молотком.



№	Символ	mm	mm	mm	mm
		mm	mm	mm	mm
22 104	⊖	6,5	1,2	150	110
22 108	⊖	8	1,2	200	120
22 134	⊕	PH 2		150	110

Отвертки с квадратом на 1/4" для стандартных бит и 1/4" головок

Для стандартных шестигранных бит на 1/4" (6,3 мм). Стальные винты „прилипают“ к намагниченной бите, что помогает в их установке.

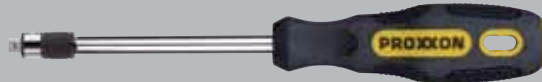
№ 22 281	mm	mm
	100	110

Для стандартных шестигранных бит на 1/4" (6,3 мм). Автоматический зажим бит. Для быстрого снятия биты - вытянуть адаптер вперед.

№ 22 282	mm	mm
	110	110

Для 1/4" квадратных торцевых головок и 1/4" шестигранных стандартных бит (6,3 мм). Выбор осуществляется простым перемещением приемной втулки.

№ 22 283	mm	mm
	110	110



Отвертки электроизолированные FLEX-DOT по стандарту VDE

Наборы отверток FLEX-DOT, 6 позиций

Наборы, которые обязательно должны быть в любом ящике с инструментом. Основной инструмент любого монтажника и техника.

№	Содержание
22 604	4 x плоские: 3, 4, 5,5, 6,5 2 x Phillips: PH 1, PH 2
22 606	4 x плоские: 3, 4, 5,5, 6,5 2 x крестовые: PZ 1, PZ 2
22 640	6 x Tamper-TX: TTX 10, TTX 15, TTX 20, TTX 25, TTX 30, TTX 40
22 642	6 x HX: HX 2,5, HX 3, HX 4, HX 5, HX 6, HX 8
22 644	6 x звездочка: 5,5, 6, 7, 8, 10, 13

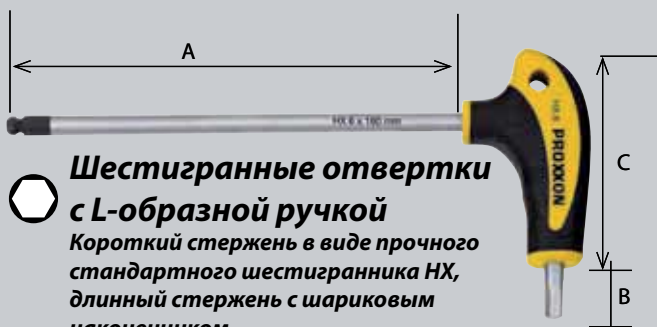


Отвертки с L-образной ручкой: прочные, удлиненные.

PROXXON

INDUSTRIAL

Отвертка с L-образной ручкой является идеальным решением, когда необходим большой момент затяжки или ослабления болтов. Удобная асимметричная рукоятка облегчает работу при длительном использовании. Ее двухкомпонентное исполнение с мягкими зонами уменьшает давление на руку и оптимально передает крутящий момент. Ясно читаемая маркировка на стержне (лазерная) и рукоятке.



Шестигранные отвертки с L-образной ручкой

Короткий стержень в виде прочного стандартного шестигранника HX, длинный стержень с шариковым наконечником.

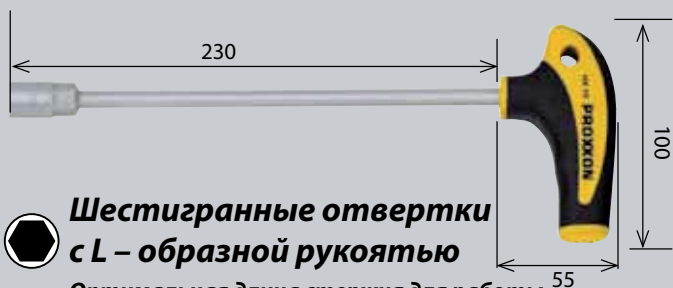
№	HX	A mm	B mm	C mm
22 402	2	110	15	55
22 404	2,5	110	15	55
22 406	3	110	15	55
22 408	4	110	15	55
22 410	5	160	20	75
22 412	6	160	20	75
22 414	7	160	20	75
22 416	8	200	20	75
22 418	10	215	20	100



Отвертки TX с L-образной ручкой

Короткий стержень выполнен по стандарту TX, длинный - по стандарту TTX

№	TX	A mm	B mm	C mm
22 440	8	110	15	55
22 442	9	110	15	55
22 444	10	110	15	55
22 446	15	110	15	55
22 448	20	110	15	55
22 450	25	160	20	75
22 452	27	160	20	75
22 454	30	160	20	75
22 456	40	185	20	75
22 458	45	215	20	100
22 460	50	215	20	100



Шестигранные отвертки с L-образной рукоятью

Оптимальная длина стержня для работы в двигателях и во всех видах механизмов. Шестигранный фланец позволяет использовать рожковый ключ в качестве дополнительного рычага при сложном откручивании.

№	HX mm
22 476	7
22 478	8
22 482	10
22 486	12
22 488	13



Набор отверток с L-образной ручкой

С четкой маркировкой размеров на удобной подставке.

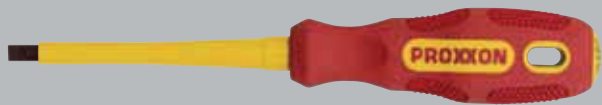
№	Содержание
22 650	набор из 8 шт. шестигранных с подставкой HX 2 – 2,5 – 3 – 4 – 5 – 6 – 8 – 10
22 652	набор из 10 шт. TORX с подставкой TX 8 – 10 – 15 – 20 – 25 – 27 – 30 – 40 – 45 – 50

Отвертки электроизолированные FLEX-DOT по стандарту VDE

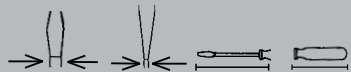
Отвертки электроизолированные для работы с компонентами под напряжением до 1000 в переменного тока по стандарту VDE. Сплавление защитной изоляции с жалом отвертки и индивидуальный контроль качества обеспечивают максимальную защиту.

PROXXON

INDUSTRIAL



Отвертки электроизолированные с плоскими жалами



№	mm	mm	mm	mm
22 300	2.5	0.4	75	75
22 304	4	0.8	100	100
22 306	5.5	1	125	100
22 308	6.5	1.2	150	110



Отвертки электроизолированные с крестовыми жалами



№	PH	mm	mm
22 330	0	60	75
22 332	1	80	100
22 334	2	100	110

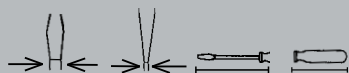
Набор электроизолированных VDE отверток, 6 шт

№	Содержание
22 630	4 x плоские 2.5 4 5.5 6.5 2 x PH PH 1 PH 2



Индикаторная отвертка по стандарту VDE 0680

Определение напряжения между фазами 220 – 250 В, 50/60 Гц (до 500 Гц). Из высокопрочного ABS, с шероховатой, нескользящей рукояткой. Протестированы поштучно при напряжении 2000 В. Длина лезвия 60 мм. Общая длина 140 мм.



№	mm	mm	mm	mm
22 390	3	0,5	60	75

2 года гарантии

даже при профессиональном использовании.

Отвертки прецизионные для инженеров - электронщиков, оптиков, часовщиков, ювелиров, точных механиков и моделлистов.

Набор микроотверток, 15 шт

Отвертки изготовлены из никель-хром-молибденовой стали (SAE 8660), что обеспечивает максимальную жесткость и долговечность. Хромированные наконечники. Эргономичные рукоятки из двухкомпонентного маслостойкого ударопрочного пластика с обрезиненными вставками в районе хвата. Имеют поворотные колпачки с выемкой для пальца, что упрощает работу.

— плоские:	1 x 50 – 2 x 50 – 3 x 50
+ крестовые:	PH 000 x 50 – PH 0 x 50 – PH 1 x 50
⚙ TX:	T 5 x 50 – T 6 x 50 – T 8 x 50 – T 10 x 50 – T 15 x 50
⚙ НХ:	1,5 x 50 – 2 x 50 – 2,5 x 50 – 3 x 50

№ 28 148



	Страницы	
	Наборы торцевых головок и инструмент Набор головок 3/4". 14 шт.	3 – 10 18
	Универсальный насос для откачки масла AP 12	9
	Трещотки, торцевые головки и принадлежности	11 – 18
	Торцевые головки IMPACT для алюминиевых колесных дисков	19
	Динамометрическая отвертка MicroClick и динамометрические ключи MicroClick	20 – 23
	Гаечные ключи с трещоткой Speeder и MicroSpeeder	24 – 27
	Разводные ключи	28 – 31
	Наборы специальных бит	32 – 33
	Отвертки FLEX-DOT Микроотвертки	34 – 37 37

Отдельный 70-страничный каталог электроинструмента PROXXON MICROMOT можно заказать бесплатно, обратившись по указанному ниже адресу.



Оставляем за собой право на внесение технических изменений для дальнейшего улучшения продукции. Исключая ошибки и пропуски.

PROXXON GmbH

Industriepark Region Trier • Dieselstraße 3 - 7 • DE-54343 Föhren
Тел.: + 49 (0) 65 02 – 93 17 – 0 • Факс: + 49 (0) 65 02 – 93 17 – 200
e-mail export@proxxon.com • www.proxxon.com